

GREEN



Der Fachhändler in Ihrer Nähe

WIR ERFÜLLEN BEREITS DIE LEISTUNGS- UND EMMISSIONSWERTE DER ABGASVERORDNUNGEN AB 2015.





Design und Funktionalität: Ein Herd von Pertinger



Ein Küchenherd von Pertinger überrascht immer: Unmittelbar nach dem Einbau durch seine Eleganz und die sorgfältige Verarbeitung aller Details, und auch nach Jahren noch durch Leistungsfähigkeit und Haltbarkeit. Pertinger-Produkte vereinen handwerkliches Können und fortschrittliche Technologie. Das Ergebnis ist wohlige Atmosphäre durch saubere Energie.

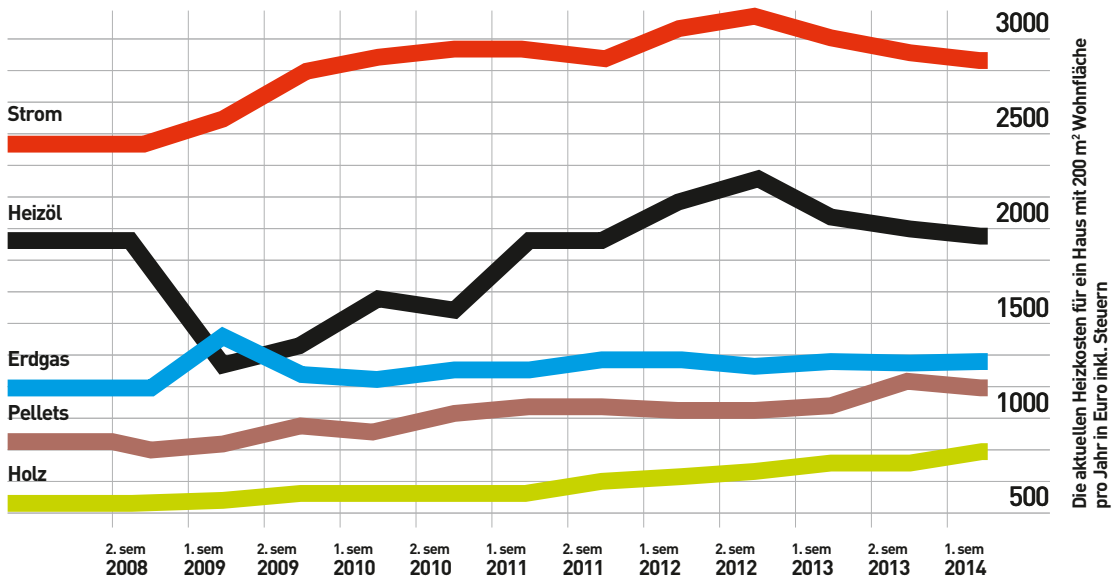
Der Duft der guten alten Zeit beim gesunden Kochen mit Holz, die Verfügbarkeit einer intelligenten, weil sauberen und wirtschaftlichen Wärmequelle, das wohltuende Knistern des Feuers – all diese Aspekte schaffen Lebensqualität. Gemeinsam verpackt zu einem Produkt, das durch detaillierte Planung und saubere Verarbeitung glänzt und ihren Pertinger-Herd einzigartig macht:

- Die hochwertigen Rohmaterialien,
- das ansprechende Design,
- die technischen Feinheiten und
- hohe Funktionalität.

Kurzum, eine perfekte Synthese aus Vergangenheit, Gegenwart und Zukunft.

Holz:

eine natürliche und nachwachsende Energiequelle



Quelle: Österreichischer Kachelofenverband

Die globale Erwärmung ist aktuell ein heiß diskutiertes Thema; dem umsichtigen Gebrauch der Energiequellen kommt daher immer größere Bedeutung zu. Das Heizen mit Holz, eine Tradition, welche die Entwicklungsgeschichte der Menschheit seit jeher begleitet und prägt, rückt damit wieder ins Zentrum der Aufmerksamkeit. Dank Holz ist der Mensch **vollkommen unabhängig von fossilen Brennstoffen** (Gas, Heizöl) und teilweise Elektrizität. Der korrekte Umgang mit der Umwelt ist heute ein grundlegender Aspekt, und die Verfügbarkeit von Rohstoffen immer fraglicher. Diese Unsicherheit wirkt sich direkt auf die Gas- und Erdölpreise aus. Unter diesen Vorzeichen gewinnt Holz als Brennstoff wieder deutlich an Bedeutung: Holz wird auch in Zukunft relativ **leicht verfügbar sein** und daher wirtschaftlichen Krisen widerstehen können. Tatsächlich ist Holz jener Brennstoff, der im Laufe der Zeit den geringsten Preisschwankungen unterlag und auch heute noch günstig ist. Darüber hinaus ist Holz ein **nachhaltiger und nachwachsender** Rohstoff. Pflanzen benötigen für ihr Wachstum Kohlendioxid (CO₂). Bei der Verbrennung gibt Holz nur so viel CO₂ ab, wie es zuvor als Baum gespeichert hat. Unabhängig davon, ob Holz verbrannt wird oder im Wald verrottet, die abgegebene Menge an CO₂ bleibt unverändert. Die freigesetzte Menge an Kohlendioxid wird von nachwachsenden Bäumen wieder aufgenommen. Das Heizen mit Holz entspricht somit dem „natürlichen Öko-Kreislauf“ und trägt nicht zum **Treibhauseffekt** bei. Die bei der Verbrennung entstehende geringe Menge an Holzasche ist aufgrund der vielen Mineralstoffe ein ideales Düngemittel für Ihren Garten. Es wird nichts vergeudet: ein beträchtlicher Vorteil aus ökologischer und wirtschaftlicher Sicht. Küchenherde von Pertinger sind technisch so ausgefeilt, dass sie aus jedem Stück Holz die besten Energiewerte herausholen. Dank des revolutionären umweltfreundlichen **Biofeuerraums** von Pertinger werden die strengen europäischen Auflagen in Sachen Umweltschutz nicht nur eingehalten, sondern bei weitem übertroffen.



die Klasse macht den Unterschied

Gepüft nach:



Die Kchenherde von Pertinger sind das Ergebnis stndiger Entwicklung, das keine Konkurrenz scheut. Dank des Biofeuer­raumes sind der Wirkungsgrad und die Temperatur wesentlich hher als bei traditionellen Feuer­rumen. Die Verbrennung ist viel sauberer und gleichmiger, die Umweltbelastung wird reduziert, der Verbrauch an Holz nimmt ab und es bleiben weniger Aschereste brig.

ENERGETISCHER WIRKUNGSGRAD



Durch exzellentes Know-How, ein Ergebnis hohen Wertes in Bezug auf Wohlbefinden und Ersparnis: die Kchenherde von Pertinger sind in der EFFIZIENZKLASSE 1 verzeichnet.

KONFORM DEN CE-NORMEN DER KLASSIFIZIERUNG ZUR WRMERCKGEWINNUNG



Unvermindert leidenschaftlich. Seit 70 Jahren.

Als **Franz Pertinger** 1937 mit der Herstellung der ersten Sparherde begann, konnte er auf reiche Erfahrung als Schlosser und Schmied zurückblicken.

Bald verließ eine ganze Reihe von robusten, funktionellen und durchdachten Herden die kleine Schmiede in Mühlbach, angrenzend am Platz, wo sich das Herz-Jesu-Institut befindet. Einige dieser Herde sind immer noch funktionstüchtig. Das handwerkliche Können von Franz Pertinger wurde in kurzer Zeit auch über die Landesgrenzen hinaus bekannt. Bereits Mitte der 60er Jahre war der Name Pertinger in Cortina d'Ampezzo und in zahlreichen anderen Ortschaften der Dolomiten ein Begriff. Nicht selten konnte man erleben, wie Franz mit seinem Motordreirad den Ort verließ, um selbst weit entfernt einen Herd abzuliefern. Vor Ort kümmerte er sich persönlich um die Maurerarbeiten, um auch wirklich die Wünsche und Anforderungen des Kunden zu treffen. Ende der 60er Jahre erlebte der Holzherd aufgrund der Verbreitung von Gas und Kerosin als Brennstoff seine erste Krise, Pertinger allerdings expandierte weiter. Insbesondere die Zusammenarbeit mit einem Einrichter, der einen Partner zur Fertigung von Produkten auf Maß suchte, brachte dem Unternehmen einen beträchtlichen Aufschwung. 1973 übernahm **Othmar Pertinger**, der heutige Firmeninhaber, das Unternehmen von seinem Vater, gerade als die Küchenherdproduktion vom traditionellen Email auf Edelstahl umsattelte. Der mittlerweile ungeeignete Unternehmenssitz wurde 1978 in ein größeres Werk in der Dorfmitte umgesiedelt, das 1990 eine zusätzliche Erweiterung erfuhr. Unabhängig von wirtschaftlichem Aufschwung oder Rezession hält sich Othmar Pertinger auch heute noch an die Philosophie seines Vaters: Die Maßherde sind Qualitätsprodukte und müssen den Wünschen des Kunden entsprechen. Es ist gerade dieser Grundsatz, auf Qualität bei der Auswahl der Materialien und der Verarbeitung zu setzen, der die Marke Pertinger zu einem der Marktführer in diesem Sektor gemacht hat.



12 100 23142

Zertifiziert für Entwicklung, Herstellung, Verkauf und
Montage von Holzbrandherden | **ISO 9001**
Pertinger GmbH: 39037 Mühlbach • BZ • Südtirol • ITALY



Qualität aus Tradition mit Blick in die Zukunft

Die technologische Entwicklung des Unternehmens Pertinger baut hauptsächlich auf drei Grundsätzen: hohe Funktionalität, gemütliche Wärme, umweltfreundliches und nachhaltiges Heizen. So entstehen bei Pertinger innovative Lösungen wie z. B. der **hochwirksame, umweltfreundliche Biofeuerraum**, der in Zusammenarbeit mit der Technischen Universität Wien und der IMQprimacontrol entwickelt wurde und im Einklang des **§15a B-VG** der österreichischen Abgasverordnung in ganz Europa zugelassen ist. Sogar die Werte der Emissionsanforderungen **BImSchV – Stufe 2**, die ab 2015 in Kraft treten, werden bereits erfüllt. Das innovative System sorgt dafür, dass die Zufuhr der Verbrennungsluft nicht mehr von unten im kalten Zustand durch den Rost erfolgt, sondern durch spezielle Öffnungen in den Schamottsteinen im Feuerraum vorgewärmt und von oben nach unten zum Brennmaterial geleitet wird. Dadurch wird zusätzlich zur normalen Primärverbrennung eine Sekundärverbrennung erreicht, d.h. die Abgase werden nachverbrannt und die Verbrennungstemperatur wird erheblich gesteigert. Aufgrund dieser Nachverbrennung läuft der gesamte Verbrennungsvorgang wesentlich sauberer ab und die Heiz- und Abgaswerte werden maßgebend verbessert. Die Brennstoffausbeute erhöht sich bei gleichzeitiger Reduzierung des Ascheanteils.

Der Biofeuerraum wurde in der Berechnungssoftware des **österreichischen Kachelofenverbandes** als Grundlage für die Berechnung der Rauchgaszüge hinterlegt.



Handarbeit auf Maß. Unvergleichlich solide und geschmackvoll



Maßarbeit. Das ist die wahre Berufung von Pertinger, beinahe eine Leidenschaft, die auf große Erfahrung baut. In Maßarbeit entstehen Küchenherde, Heizungsherde, Kombiherde und Wirtschaftsherde für den professionellen Einsatz.

Jedes Produkt ist ein Unikat, entwickelt und verarbeitet nach alter Tradition, verbunden mit dem Know-How modernster Technologie. Der erste Schritt ist die Planung. Jedes Detail wird genau besprochen, damit das Endprodukt exakt den technischen und ästhetischen Ansprüchen des Kunden gerecht wird. Die einzelnen Bauteile werden entworfen und genauestens geprüft. Der nächste Schritt ist die Produktion, wo erfahrene Hände mit handwerklichem Können den jeweiligen Herd entstehen lassen. Nach der Metallverarbeitung, wo hochwertiger Stahl, das Herzstück des Herdes, in Form gebracht wird, folgen die Hafnerarbeiten. Das Innenleben des Herdes wird vollständig mit hochwertigen Schamottsteinen vermauert. Auf Wunsch des Kunden werden die Außenseiten mit Edelstahl, Kacheln, Speckstein, Fliesen oder mit Mauerwerk verkleidet. Natürlich alles in Handarbeit. Es gibt keine Idee, welche die Techniker und



Handwerker von Pertinger nicht in **Maßarbeit** umsetzen können; die so entstehenden Produkte werden mit großer Expertise in ein gegebenes Ambiente eingepasst. Der Kunde wählt Form, Farbe und Dekor: Das Ergebnis ist ein Einzelstück, ein Herd, der genau seinen Vorstellungen entspricht. Einzigartig im Design und einzigartig in der Leistung. Mit seinem Know-How ist das Unternehmen Pertinger zudem in der Lage, fast alle Küchenherde mit einer Durchheize für den Betrieb von Nachheizkästen oder gemauerten Rauchgaszügen auszustatten. Der Anschluss an den Schornstein erfolgt in diesem Fall einerseits direkt vom Küchenherd aus und andererseits vom Nachheizkasten oder Kachelofen aus. Auch die nach Maß gefertigten **Wirtschaftsherde** lassen keinen Wunsch offen. Die Fertigungsmöglichkeiten und die Vielfalt der Modelle sind beinahe unerschöpflich.

Serie Ökoalpin, Leistungen und Vorteile einer Sonderausführung

Alle Modelle der Serie Ökoalpin verkörpern den für Pertinger üblichen Qualitätsanspruch und die Unternehmensphilosophie. Für die Serie **Ökoalpin** gibt es dennoch eine große Palette von Extras und Varianten für Ihre individuelle Lösung. Küchenherde der Serie Ökoalpin unterscheiden sich in drei Modelllinien mit verschiedenem Design:

Trend, klare, minimalistische Linien, Schlichtheit als Gestaltungselement, verkörpert durch die glatte Oberfläche der Stahltüren. **Panorama**, die essentiellen und modernen Linien der Serie Trend, gepaart mit einem großzügigen, selbstreinigenden Sichtfenster mit Dreifach-Sicherheitsverglasung, das einen Blick auf das Feuer erlaubt.

Dekor, für Liebhaber traditioneller Herde, in klassischer und rustikaler Ausführung, mit großer Farbpalette und verschiedenen Dekoren für die Türen.

Jedes Modell der drei Linien ist in drei Varianten erhältlich: aus Edelstahl, pulverbeschichtet in verschiedenen Farben und in Maueroptik. Sie können Ihren eigenen Küchenherd individuell anpassen und beispielsweise zwischen einer eleganten Herdplatte aus Stahl oder Glaskeramik (Ceran) wählen. Zudem sind viele weitere Optionen zur persönlichen Gestaltung verfügbar.

Damit nicht genug: Die Serie Ökoalpin verbindet elegantes Design mit **besonderer, serienmäßiger Ausstattung**.

Gestalten Sie Ihren
Küchenherd auf
pertinger.com



DEKOR

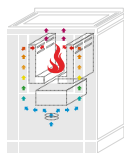


TREND



PANORAMA

Sonderausstattung serienmäßig

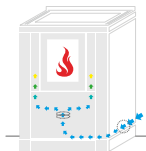


UMWELTFREUNDLICHER BIOFEUERRAUM MIT HOHEM WIRKUNGSGRAD, ZERTIFIZIERT NACH §15a B-VG und 1. BImSchV - Stufe 2

Das innovative, in Zusammenarbeit mit der Technischen Universität Wien und der IMQprimacontrol entwickelte System sorgt dafür, dass die Zufuhr der Verbrennungsluft nicht mehr von unten im kalten Zustand durch den Rost erfolgt, sondern durch spezielle Öffnungen in den Schamottsteinen im Feuerraum vorgewärmt und von oben nach unten zum Brennmaterial geleitet wird.

Dadurch wird zusätzlich zur normalen Primärverbrennung eine Sekundärverbrennung erreicht, d.h. die Abgase werden nachverbrannt und die Verbrennungstemperatur wird erheblich gesteigert. Aufgrund dieser Nachverbrennung läuft der gesamte Verbrennungsvorgang wesentlich sauberer ab und die Heiz- und Abgaswerte werden maßgebend verbessert.

Die Brennstoffausbeute erhöht sich bei gleichzeitiger Reduzierung des Ascheanteils. Sogar die Werte der Emissionsanforderungen nach §15a B-VG und 1. BImSchV – Stufe 2, die ab 2015 in Kraft treten, werden bereits erfüllt.



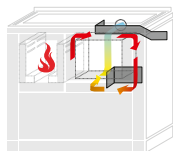
EXTERNE VERBRENNUNGSLUFTZUFUHR

Heute werden im Zeichen der Energieeinsparungsmaßnahmen immer besser isolierte Häuser gebaut, die kein Eindringen von Außenluft zulassen. Öfen benötigen ausreichend Frischluft, wenn sie einwandfrei funktionieren sollen. Aus diesem Grunde sind Pertinger-Herde mit einem Anschlussstutzen für externe Verbrennungsluftzufuhr ausgestattet. Es ist also nicht mehr notwendig, Fenster oder Türen zu öffnen. Dieses System ist unverzichtbar in Klima- oder Passivhäusern.



RAUCHZUG

Bei den herkömmlichen Küchenherden heizt der Rauchzug nur die Zone rund um das Backrohr. Nicht so beim Küchenherd von Pertinger, dessen Rauchzug auch den hinteren Teil umfasst. Die Temperaturen sind gleichmäßiger, was sich positiv auf das Kochergebnis auswirkt. Außergewöhnlich ist auch der thermische Wirkungsgrad: Über 80% bei Küchenherden mit Backrohr und über 75% bei Küchenherden ohne Backrohr. Die letzteren sind mit einem doppelseitigen Rauchzug bis zur Unterkante der Aschenlade ausgestattet. Die Heizzüge sind vollkommen mit Schamottesteinen verkleidet, die die Hitze sehr lange speichern und erhalten.



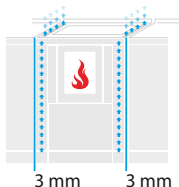
FLEXIBLER, REGELBARER KAMINANSCHLUSS

Die Anschlussmöglichkeiten an Ihren Schornstein sind zahlreich: Dank eines speziellen Rauchzugs an der Rückseite des Herdes und eines besonderen, patentierten Anschlusses stehen fünf (bei Ökoalpin Modellen ohne Backrohr und Backrohr unten acht) verschiedene Anschlusspunkte zur Verfügung, die rückseitig jeweils um vier Zentimeter in der Waagrechten und zwei Zentimeter in der Senkrechten und bei seitlichem Anschluss nur in der Senkrechten einstellbar sind.



AIR SYSTEM

Moderne Küchenplanung erfordert immer öfter den Einbau des Herdes zwischen Küchenmöbeln. Air System ist ein zertifiziertes Kühlsystem der Seitenteile (IMQ Prot. PO-09-041), das dank der natürlichen Luftzirkulation einen sicheren Einbau des Herdes in minimalen Abständen (3 mm) zu brennbaren Oberflächen erlaubt. Da zur Kühlung keine elektrischen Gebläse notwendig sind, benötigt der Herd keinen Strom, es entstehen keine lästigen Geräusche, und es wird kein Staub aufgewirbelt.



3 mm 3 mm



VARIOSOCKEL

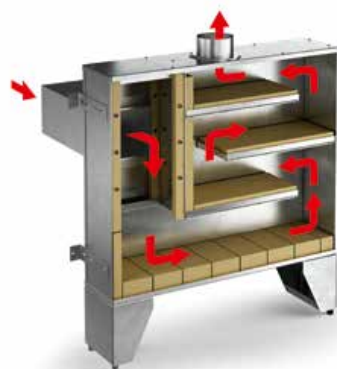
Dank des speziellen Teleskopsockels passt sich der Herd optimal an die angrenzenden Möbel an. Der verstellbare Sockel erlaubt die Einstellung der Herdhöhe (Oberkante Arbeitsplatte) zwischen 85 und 91 cm.

+/- 6 cm

Sonderlösungen für die Heizung

Sämtliche Pertinger **Küchenherde*** können mit einer **speziellen Durchheizklappe** ausgerüstet werden, mit dessen Hilfe der Rauch aus dem Feuerraum in eine Nachheizwand, die in einem daneben liegenden Raum aufgestellt werden kann, geleitet wird.

Dieses System bietet zahlreiche Vorteile sowie die Möglichkeit der gezielten Verteilung der erzeugten Wärme. Sobald in der Küche die gewünschte Temperatur erreicht ist, kann die erzeugte Wärme in einen anderen Raum geleitet werden. Auf diese Weise können Sie ein geschmackvolles Gericht auf Ihrem Pertinger Herd zubereiten und gleichzeitig auch den Raum heizen, in dem Sie sich nachher zurückziehen. Durch die hohe **Wärmespeicherung** müssen Herd oder Nachheizwand **nicht ununterbrochen versorgt werden**. Mit einigen wenigen Brennholzladungen kann die Idealtemperatur erreicht werden und **dank der konstanten Strahlungswärme** wird in den folgenden Stunden eine angenehme Wärme abgegeben. Diese Art der Heizung, die bereits seit vielen Jahren in den nördlichen Ländern Anwendung findet, **nützt dasselbe Prinzip mit dem die Sonne unsere Erde wärmt**, nämlich elektromagnetische Wellen. Ihre Wellenlänge liegt im Bereich jener der Infrarotstrahlen; sie **durchqueren die Luft, ohne sie zu erwärmen und geben erst dann Wärme ab, wenn sie auf einen**



DURCHHEIZE

Umlenkklappe für den Betrieb von Nachheizkästen oder gemauerten Rauchgaszügen möglich

* mit Ausnahme von Ökoalpin Modelle BU und Heizungsherd 60



Kombiherd bestehend aus Ökoalpin 90 mit Durchheizklappe, mit welcher man nach Wahl die Nachheizwand mit Kacheln in einem anderen Raum beheizen kann.

Festkörper treffen. Diese Wirkung ist besonders an sonnigen Wintertagen spürbar, an denen man die warmen Sonnenstrahlen auf der Haut wahrnimmt, obwohl die Luft eisig kalt ist. Neben den ultravioletten Strahlen, die für die Bräunung der Haut sorgen, gibt die Sonne auch für den Menschen äußerst wohltuende Infrarotstrahlen ab, welche die Oberfläche der Haut durchdringen und jenes Gefühl der Wärme und des Wohlbefindens geben, das unseren Stoffwechsel anregt, unser Immunsystem stärkt, die Blutzirkulation verbessert und rheumatische Beschwerden mildert.

Ein weiterer Vorteil der Strahlungswärme ist, **dass kein Staub in den umliegenden Bereichen aufgewirbelt wird.** Die natürliche Konvektionsbewegung der Luft ist geringer als die einer herkömmlichen konvektiven Heizung (mit Warmluftströmen, die von lästigen Gebläsen erzeugt werden) und **die Luft wird nicht durch die Zirkulation von warmem Staub ausgetrocknet, wodurch Probleme mit den Atemwegen, den Schleimhäuten und den Augen vermieden werden können.**



Nachheizwand verkacheln, die es erlaubt, die Wärme des Pertinger Küchenherdes aufzunehmen und für einige Stunden zu speichern



Ökoalpin 90 als Kombiherd mit Durchheizklappe, mit welcher wahlweise das Backrohr oder die Kachelwand mit Sitzbank beheizt werden können.

index



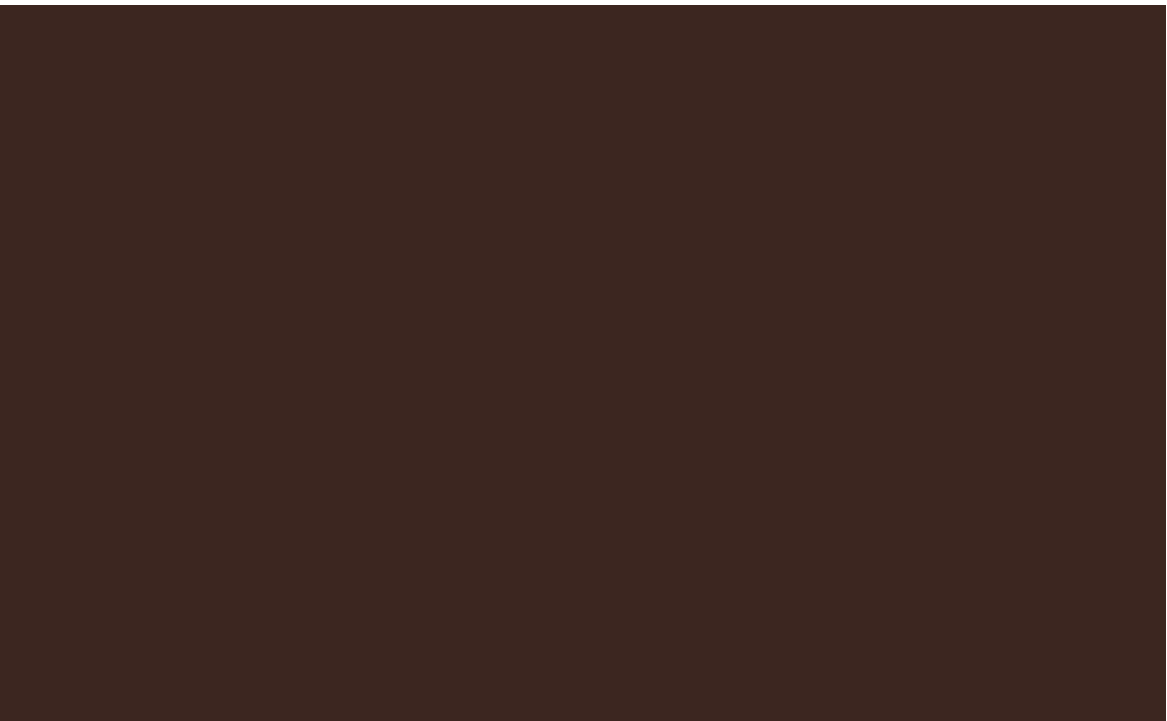
KÜCHENHERDE
SERIE ÖKOALPIN

1.01 → 1.33



KÜCHENHERDE
AUF MASS

2.01 → 2.19



WIRTSCHAFTSHERDE

3.01 → 3.07



BACKÖFEN, KOCHFELDER,
ABZUGSHAUBEN
UND ARBEITSPLETTEN

4.01 → 4.10





A low-angle photograph of a forest with tall trees and a person's gloved hand reaching for a branch. The image is dominated by the vertical trunks of trees and a dense canopy of green leaves. In the bottom left corner, a person's arm wearing a grey sleeve and a yellow work glove is visible, reaching upwards towards a tree branch. The lighting is bright, suggesting a sunny day, and the overall color palette is dominated by greens and browns.

KÜCHENHERDE SERIE ÖKOALPIN



ÖKOALPIN **60BU**
Version in Schwarz F5 / Edelstahl



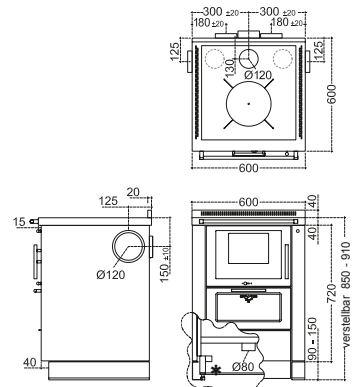
Gerätemaße (B x T x H in cm): 60 x 60 x 85-91
 Nennwärmeleistung (in kW): 8
 Backrohrmaße (B x T x H in cm): 34,5 x 42 x 16
 Wirkungsgrad 80% - *Anschluss für externe Verbrennungsluftzufuhr Ø 8 cm



ÖKOALPIN **60BU**
Version aus Edelstahl



ÖKOALPIN **60BU**
Version in Rot F6





ÖKOALPIN 70BU
Version in Rot F6 / Edelstahl



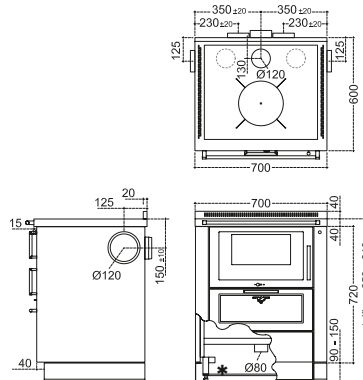
Gerätemaße (B x T x H in cm): 70 x 60 x 85-91
 Nennwärmeleistung (in kW): 8
 Backrohrmaße (B x T x H in cm): 44,5 x 42 x 16
 Wirkungsgrad 74,5% - *Anschluss für externe Verbrennungsluftzufuhr Ø 8 cm



ÖKOALPIN 70BU
Version aus Edelstahl



ÖKOALPIN 70BU
Version in Schwarz F5





ÖKOALPIN 50 TREND
Version aus Edelstahl mit Speckstein



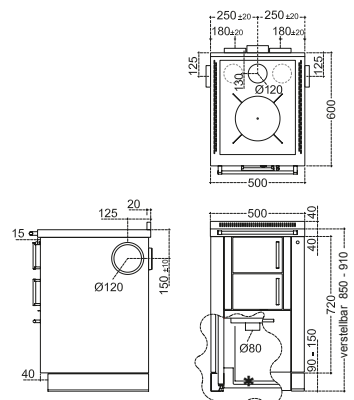
Gerätemaße (B x T x H in cm): 50 x 60 x 85-91
Nennwärmeleistung (in kW): 6
Wirkungsgrad 72% - *Anschluss für externe Verbrennungsluftzufuhr Ø 8 cm



ÖKOALPIN 50 DEKOR
Version ST35



ÖKOALPIN 50 PANORAMA
Version in Schwarz Silber F1





ÖKOALPIN 60 PANORAMA
Version in Schwarz F5 / Edelstahl



Gerätemaße (B x T x H in cm): 60 x 60 x 85-91
Nennwärmeleistung (in kW): 6
Wirkungsgrad 72% - *Anschluss für externe Verbrennungsluftzufuhr Ø 8 cm



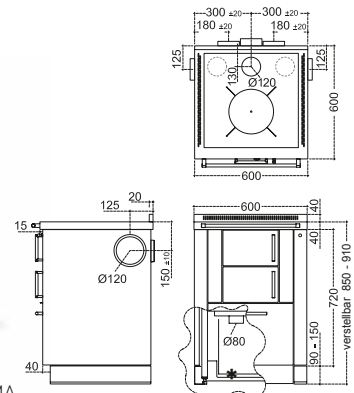
ÖKOALPIN 60 TREND
Version aus Edelstahl



ÖKOALPIN 60 DEKOR
Version ST21 in Maueroptik



ÖKOALPIN 60 PANORAMA
Ausführung Durchheizherd





ÖKOALPIN 70 TREND
Version aus Edelstahl



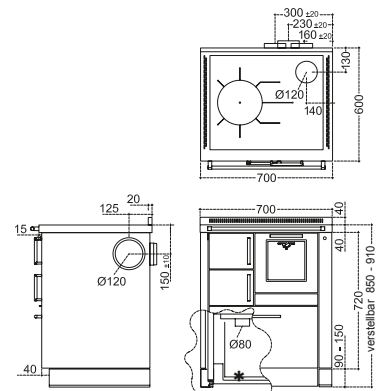
Gerätemaße (B x T x H in cm): 70 x 60 x 85-91
 Nennwärmeleistung (in kW): 7
 Backrohrmaße (B x T x H in cm): 26 x 42 x 26,5
 Wirkungsgrad 73,5% - *Anschluss für externe Verbrennungsluftzufuhr Ø 8 cm



ÖKOALPIN 70 DEKOR
Version ST37



ÖKOALPIN 70 PANORAMA
Version in Sand F7



Ausführung mit Backrohr links oder rechts verfügbar



ÖKOALPIN **70+5** TREND
Version in Rot F6



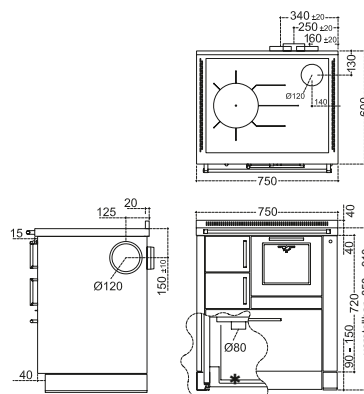
Gerätemaße (B x T x H in cm): 75 x 60 x 85-91
Nennwärmeleistung (in kW): 7
Backrohrmaße (B x T x H in cm): 30 x 42 x 26,5
Wirkungsgrad 73,5% - *Anschluss für externe Verbrennungsluftzufuhr Ø 8 cm



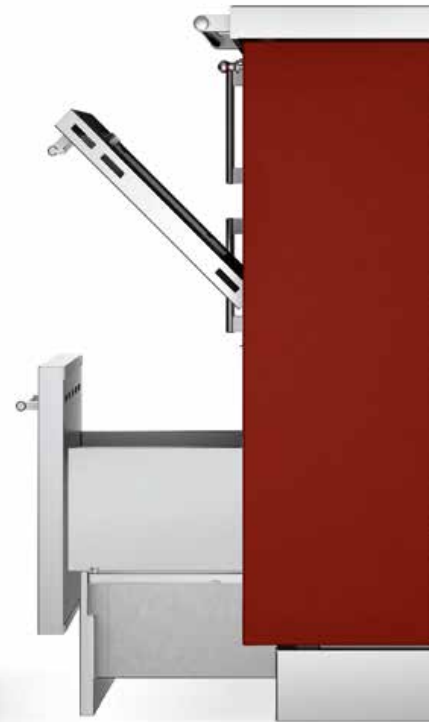
ÖKOALPIN **70+5** DEKOR
Version ST21 / F5



ÖKOALPIN **70+5** PANORAMA
Version in Weiß F8



Ausführung mit Backrohr links oder rechts verfügbar



ÖKOALPIN 80 DEKOR
Version ST41 / Rot F6



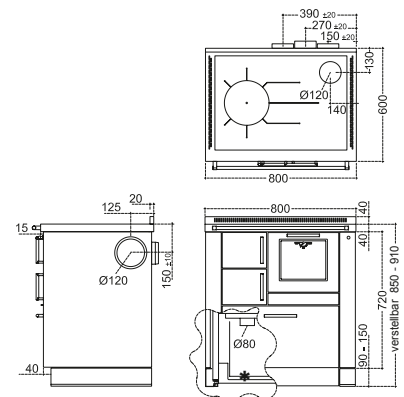
Gerätemaße (B x T x H in cm): 80 x 60 x 85-91
 Nennwärmeleistung (in kW): 7,5
 Backrohrmaße (B x T x H in cm): 30 x 42 x 26,5
 Wirkungsgrad 74% - *Anschluss für externe Verbrennungsluftzufuhr Ø 8 cm



ÖKOALPIN 80 TREND
Version aus Edelstahl



ÖKOALPIN 80 PANORAMA
Version in Weiß F8



Ausführung mit Backrohr links oder rechts verfügbar



ÖKOALPIN 90 PANORAMA
Version in Schwarz F5 / Edelstahl



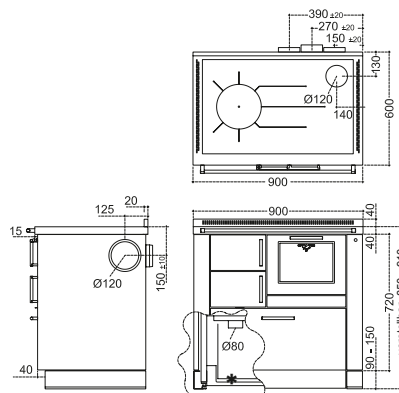
Gerätemaße (B x T x H in cm): 90 x 60 x 85-91
 Nennwärmeleistung (in kW): 8
 Backrohrmaße (B x T x H in cm): 34,5 x 42 x 26,5
 Wirkungsgrad 80% - *Anschluss für externe Verbrennungsluftzufuhr Ø 8 cm



ÖKOALPIN 90 TREND
Version aus Edelstahl



ÖKOALPIN 90 DEKOR
Version ST31



Ausführung mit Backrohr links oder rechts verfügbar



ÖKOALPIN 100 DEKOR
Version ST04 / Rot F6



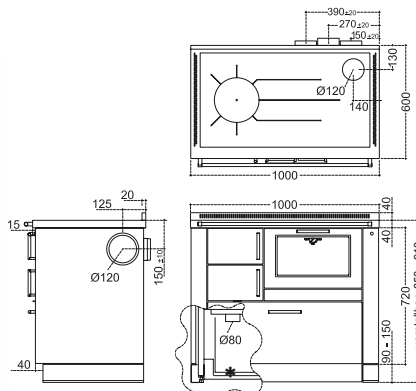
Gerätemaße (B x T x H in cm): 100 x 60 x 85-91
 Nennwärmeleistung (in kW): 8,5
 Backrohrmaße (B x T x H in cm): 44,5 x 42 x 26,5
 Wirkungsgrad 80% - *Anschluss für externe Verbrennungsluftzufuhr Ø 8 cm



ÖKOALPIN 100 TREND
Version in Schwarz Silber F1



ÖKOALPIN 100 PANORAMA
Version in Schwarz F5 / Edelstahl



Ausführung mit Backrohr links oder rechts verfügbar

KONFIGURATOR ÖKOALPIN www.pertinger.com

Gestalten Sie Ihren Pertinger-Herd, passen ganz individuell Farbe und Ausführung an, vollenden ihn mit Elektrogeräten und Zubehör und fragen ganz unverbindlich um ein Angebot an. Dies alles ist ganz bequem vom eigenen Computer oder Smartphone aus möglich, dank unseres online-Konfigurators.





Heizungsherde

WOHLIGE WÄRME, ZUBEREITUNG VON SPEISEN UND GLEICHZEITIG WARMES WASSER FÜR BAD ODER HEIZKÖRPER: DAS ALLES STECKT IN EINEM PERTINGER HEIZUNGSSHERD. DER ANSCHLUSS AN DAS LEITUNGSNETZ GENÜGT, UM SICH ALLE ANGESPROCHENEN VORTEILE ZU SICHERN. IN DEN KREISLAUF KÖNNEN UNTER UMSTÄNDEN AUCH ANDERE WÄRMEGENERATOREN, WIE HEIZKESSEL ODER EINE SOLARHEIZUNG, INTEGRIERT WERDEN.



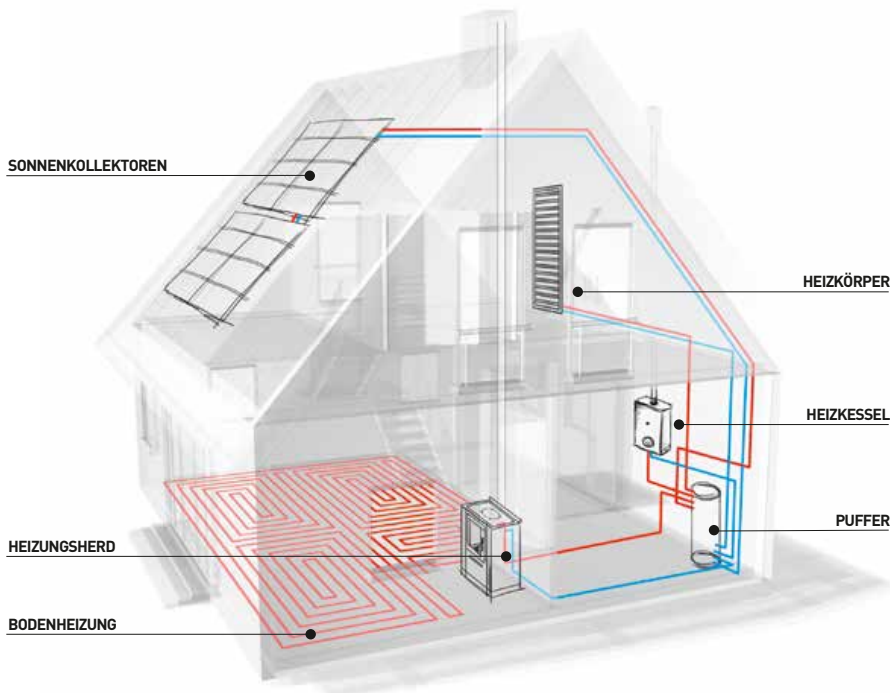
Komfort, Ersparnis, Sicherheit und reichlich Warmwasser

Der Feuerraum des Heizungsherdes ist mit einem speziellen Wärmetauscher ausgerüstet. Die dank doppelter Verbrennung außergewöhnlich hohen Temperaturen erhitzen das darin enthaltene Wasser in kürzester Zeit. Das Funktionsprinzip ist mit jenem des Biofeerraums identisch, d.h. **sehr hohe Leistung** bei minimalen Emissionen. Das erhitzte Wasser wird über eine externe, von der Elektronik des Heizungsherdes gesteuerte Pumpe* in den Heizkreislauf eingespeist. Bei der Entwicklung wurde dem Aspekt Sicherheit besondere Aufmerksamkeit beigemessen: Der Wärmetauscher ist serienmäßig mit einem separaten, geschlossenen Kreislauf aus Kupfer ausgestattet, der auch bei Stromausfall mittels Einbindung einer **thermischen Ablaufsicherung*** den Zufluss von Kaltwasser zulässt, das die Temperatur des Heizkessels senkt, falls die Temperatur zu stark ansteigt. Im Sinne der Bestimmung UNI 10412-2 erlaubt dieses System die sichere Installation auch im Rahmen von Heizanlagen mit geschlossenem Ausdehnungsgefäß**. Alle Heizungsherde verfügen über das so genannte **Air System** mit gekühlten Seitenflächen, damit sie auch zwischen Möbel eingebaut werden können. Sie sind zudem in der Version als Kombiherde verfügbar und lassen sich harmonisch in die Einrichtung eingliedern.

* Nicht im Lieferumfang enthalten

** Die am jeweiligen Installationsstandort geltenden Bestimmungen sind in jeden Fall einzuhalten

BEISPIEL: EINBINDUNG DES HEIZUNGSSHERDES IN DIE HEIZANLAGE



Spezieller, hochwirksamer Feuerraum

Der mit hochwertigen Schamottesteinen ausgekleidete Feuerraum bietet zahlreiche Vorteile.

- Dank des Einsatzes dieser Materialien wird eine **Verbrennung mit sehr hohen Temperaturen** erreicht, wodurch der übertragene energetische Wirkungsgrad an die Kochplatte und den Backofen mit jenem eines Küchenherdes ohne Heiztasche verglichen werden kann.
- Durch die hohen Temperaturen kommt es zu einer internen Pyrolyse, wodurch das Holz auf optimale Weise verbrannt und die normalerweise in der Holzasche verbleibenden Verbrennungsrückstände zur Gänze genutzt werden. Außerdem bleiben die Wände des Feuerraums sauber und frei von Verschlackung und Teerablagerungen. Die **dreifach verglaste Tür mit selbstreinigendem Sichtfenster** ermöglicht zudem den Blick auf das flackernde Feuer.
- Die Ausschamottierung des Feuerraums dient auch als thermischer Puffer für die Heiztasche. Temperaturschwankungen, welche zur Bildung von Kondenswasser und in Folge zu Teerablagerungen führen und den Heizungsherd innerhalb weniger Jahre unbrauchbar machen, können somit vermieden werden.
- Die von oben zugeführte Sekundärluft erzeugt eine Verbrennung mit sehr hohem Wirkungsgrad, wodurch es zu einer **deutlichen Senkung des Holzverbrauchs** kommt.
- Dank der extrem niedrigen Emissionen ist der Heizungsherd umweltfreundlich und wurde in Übereinstimmung mit den strengsten europäischen Normen, die ab dem Jahr 2015 in Kraft treten, zertifiziert. Außerdem wurde er mit dem **Österreichischen Umweltzeichen** als "GRÜNES" Produkt ausgezeichnet. Diese äußerst schwer zu erlangende Zertifizierung gewährleistet, dass abgesehen von den extrem niedrigen Emissionen bei der Verbrennung, auch die gesamte Produktionsphase des Herdes im Zeichen des Umweltschutzes steht.
- **Erhöhte Leistung und Autonomie** dank dem regulierbaren Hebe- und Senk-Rost der **Version PLUS**.
- Funktionsbereit und anschlussfertig dank dem **THERMOKIT RTP (ready to plug)***.
Der **Heizungsherd ist serienmäßig** neben der **elektronischen Steuerung** auch mit einer **Hocheffizienzpumpe**, einer **thermischen Ablaufsicherung**, einer **Rücklaufanhebung**, einem **Rückschlagventil** und einem **Sicherheitsventil** ausgestattet.



*optional; falls gewünscht entfällt Schublade.

thermo
kitrtp

thermo
kitrtp_S

DU RÜCKHEIZMÖGLICHKEIT

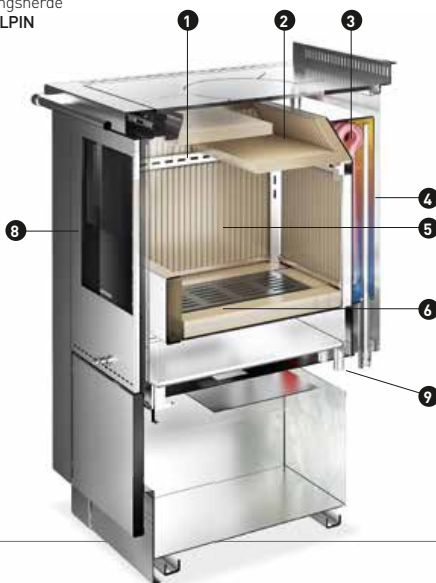
THERMISCHE
ABLAUFSICHERUNG

AIR
SYSTEM

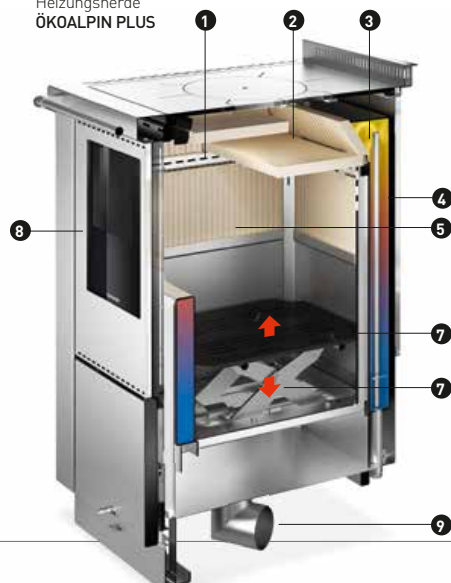
Feuerraum Heizungsherd ÖKOALPIN und ÖKOALPIN PLUS

1 Eingang Verbrennungsluft / 2 Obere Rauchgaszüge / 3 Wärmetauscher für thermische Ablaufsicherung / 4 Heiztasche aus spezieller Legierung mit hohem Wirkungsgrad / 5 Feuerraum ausgekleidet mit hochwertigen Schamottesteinen / 6 Fixer Feuerrost / 7 Höhenverstellbarer Feuerrost (Hebe-Senk-Rost) / 8 Dreifach-verglaste Feuertür mit selbstreinigendem Sichtfenster / 9 Anschluss für externe Verbrennungsluftzufuhr

Heizungsherde
ÖKOALPIN



Heizungsherde
ÖKOALPIN PLUS



RTP und RTPs:

Sicherheit, Einfachheit und Design in einem einzigen Kit

Moderne und funktionale Heizungsanlagen bedürfen verschiedenster Bestandteile, um eine einfache Integration des Heizungsherd zu gewährleisten. Wir haben die besten, heute auf dem Markt erhältlichen Komponenten ausgewählt, um unseren Kunden höchste Kompatibilität, Funktionalität und Sicherheit zu bieten.

Angeregt durch die Herausforderung, ständig kleiner werdende Wohnflächen zu optimieren, haben wir ein einzigartiges Thermo-Kit entwickelt, welches minimalste Platzansprüche stellt und keinen, zum Herd zusätzlichen Stauraum benötigt. Das Kit ist in zwei Versionen verfügbar, RTP für die Produktion von Warmwasser zum Heizen und RTPs für die zusätzliche Versorgung mit warmem Frischwasser.

Mit **RTP** und **RTPs** ist Ihr Pertinger-Heizungsherd **Ready to Plug**, bereit zur Installation.

Vorteile des Heizungs-Kit RTP und RTPs:

ÄSTHETIK, INSTALLATION, INSTANDHALTUNG UND SICHERHEIT

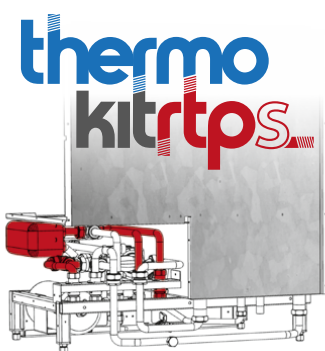
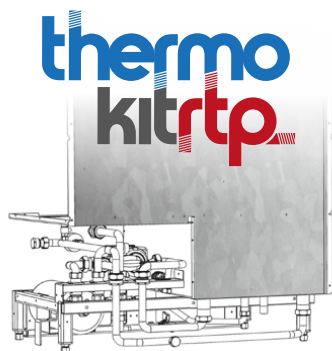
- **Keine ästhetische Veränderung** des Herdes
- **Extrem einfache** Installation
- **Einfacher Zugriff** auf das Kit über die Vorderseite des Herdes
- **Preinstallierte Sicherheitssysteme** (Thermische Ablaufsicherung, Sicherheitsventil mit 3 bar)
- Rückschlagventil um eine **einseitige Flussrichtung** zu garantieren
- **Sicherer Abbau** des Heizungsherd dank Füll- und Entleerhähnen
- **Einfache Anbindung** an andere Wärmeerzeuger

FUNKTIONWEISE

- Bereit zur Installation als **geschlossene Anlage**
- **Einfache Programmierung** mittels elektronischer Steuerung
- Unverzögliche Produktion von **Frischwasser** (RTPs)
- **Höchste Energieeffizienz** dank Spezialpumpe, welche einen konstanten Durchfluss gewährleistet
- **Hoher Wärmeübergangskoeffizient** durch Verwendung eines Plattenwärmetauschers **kleinster Dimensionen** (RTPs)
- **Höchste Sicherheit** mittels Membranausdehnungsgefäß, welches **Druckschwankungen ausgleicht** und **ungewollte Druckerhöhungen verhindert** (RTPs)
- **Konstante Wassertemperatur** mittels thermostatischem Mischventil (RTPs)

TECHNISCHE DETAILS

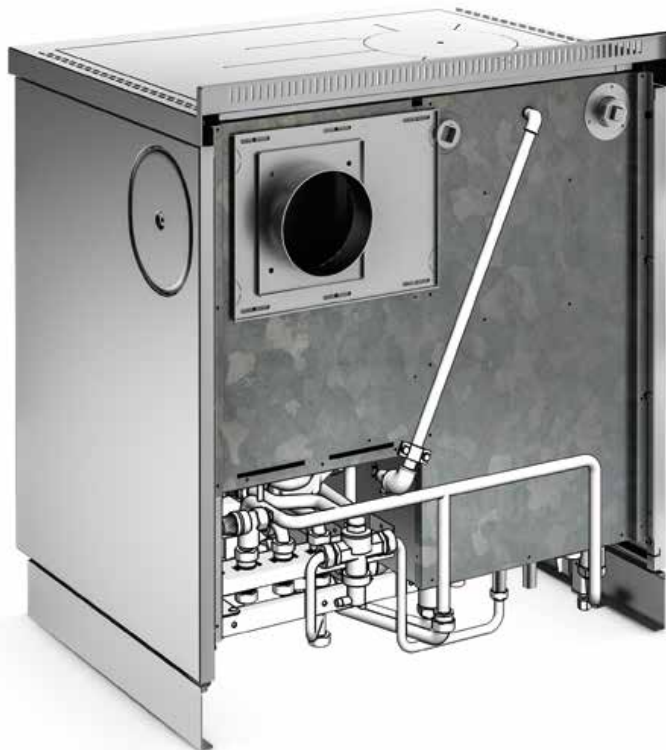
- Wasserinhalt des Wärmetauschers ca. 23 Liter



SCHEMATISCHE
DARSTELLUNGEN



KOMPONENTEN	thermo kitrtp	thermo kitrtp _S
THERMISCHE ABLAUF SICHERUNG	•	•
RÜCKLAUFANHEBUNG 55°C	•	•
HOCHEFFIZIENZPUMPE	•	•
SICHERHEITSVENTIL 3BAR	•	•
MANOMETER	•	•
FÜLLHAHN	•	•
ENTLEERHAHN	•	•
FÜLL-/ENTLEERHÄHNE MIT RÜCKSCHLAGVENTIL	•	•
MEMBRANAUSDEHNUNGSGEFÄSS	•	•
UMLENKVENTIL ZUR FRISCHWASSERERZEUGUNG		•
THERMOSTATISCHES MISCH- UND UMLENKVENTIL		•
PLATTENWÄRMETAUSCHER		•



SCHEMATISCHE
DARSTELLUNG

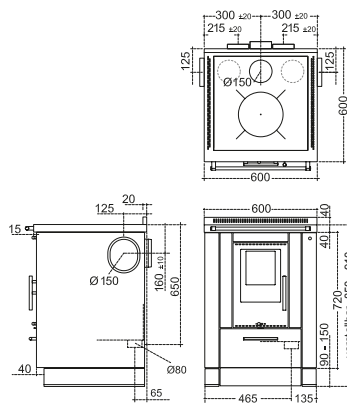
Heizungsherde

Gerätemaße (B x T x H in cm): 60 x 60 x 85-91
 Nennwärmeleistung (in kW): 15
 Wirkungsgrad 85,7%
 Anschluss für externe Verbrennungsluftzufuhr Ø 8 cm



60

60 ÖKOALPIN

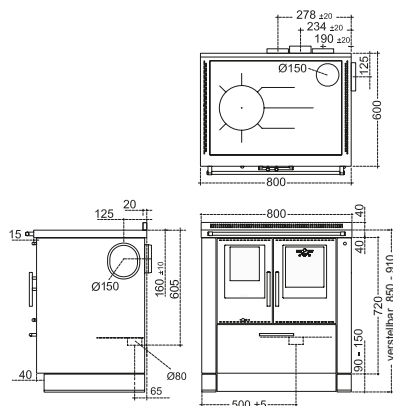


Gerätemaße (B x T x H in cm): 80 x 60 x 85-91
 Nennwärmeleistung (in kW): 13-15
 Backrohrmaße (B x T x H in cm): 26 x 42 x 26,5
 Wirkungsgrad 80,6%
 Anschluss für externe Verbrennungsluftzufuhr Ø 8 cm



80

80 ÖKOALPIN



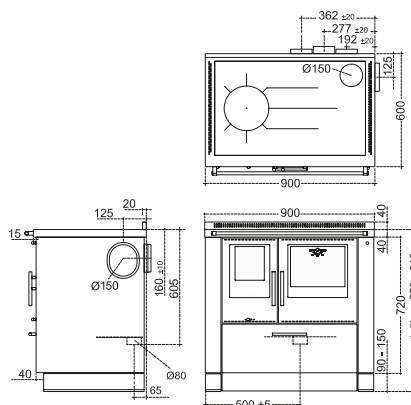
Ausführung mit Backrohr links oder rechts verfügbar

Gerätemaße (B x T x H in cm): 90 x 60 x 85-91
 Nennwärmeleistung (in kW): 14-16
 Backrohrmaße (B x T x H in cm): 34,5 x 42 x 26,5
 Wirkungsgrad 80,6%
 Anschluss für externe Verbrennungsluftzufuhr Ø 8 cm



90

90 ÖKOALPIN



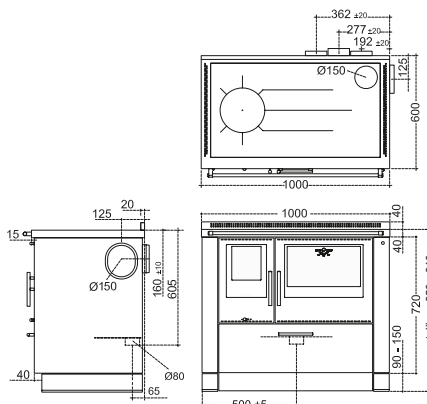
Ausführung mit Backrohr links oder rechts verfügbar

Gerätemaße (B x T x H in cm): 100 x 60 x 85-91
 Nennwärmeleistung (in kW): 15-17
 Backrohrmaße (B x T x H in cm): 44,5 x 42 x 26,5
 Wirkungsgrad 80,6%
 Anschluss für externe Verbrennungsluftzufuhr Ø 8 cm



100

100 ÖKOALPIN



Ausführung mit Backrohr links oder rechts verfügbar

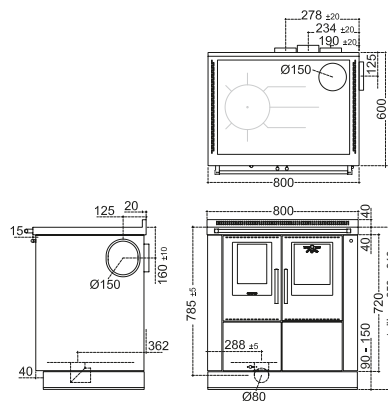
Heizungsherde PLUS

Gerätemaße (B x T x H in cm): 80 x 60 x 85-91
 Nennwärmeleistung (in kW): 14-21
 Backrohrmaße (B x T x H in cm): 24,5 x 42 x 26,5
 Wirkungsgrad 83,5%
 Anschluss für externe Verbrennungsluftzufuhr Ø 8 cm



80 PLUS

80 PLUS ÖKOALPIN



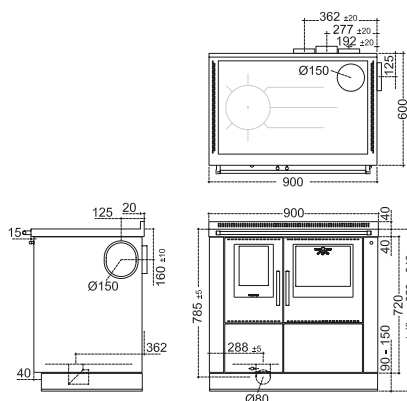
Ausführung mit Backrohr links oder rechts verfügbar

Gerätemaße (B x T x H in cm): 90 x 60 x 85-91
 Nennwärmeleistung (in kW): 15-22
 Backrohrmaße (B x T x H in cm): 34,5 x 42 x 26,5
 Wirkungsgrad 83,5%
 Anschluss für externe Verbrennungsluftzufuhr Ø 8 cm



90 PLUS

90 PLUS ÖKOALPIN



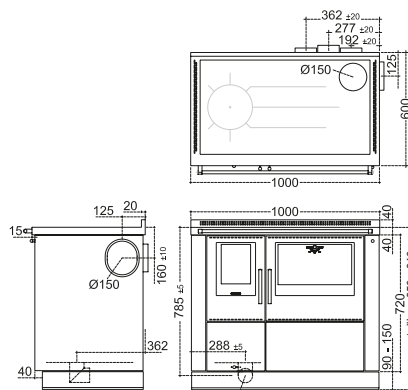
Ausführung mit Backrohr links oder rechts verfügbar

Gerätemaße (B x T x H in cm): 100 x 60 x 85-91
 Nennwärmeleistung (in kW): 16-23
 Backrohrmaße (B x T x H in cm): 44,5 x 42 x 26,5
 Wirkungsgrad 83,5%
 Anschluss für externe Verbrennungsluftzufuhr Ø 8 cm



100 PLUS

100 PLUS ÖKOALPIN



Ausführung mit Backrohr links oder rechts verfügbar

Technische Informationen Heizungsherd ÖKOALPIN und ÖKOALPIN PLUS

- 1 Vorlaufanschluss (1" Innengewinde) alternativ für Schwerkraftbetrieb. Nur bei den Modellen 80-90-100 / 2 Tauchhülsen für Sonden / 3 Vorlaufanschluss (1" Außengewinde) / 4 Anschlüsse Thermische Ablaufsicherung (Außengewinde 1/2") / 5 Rücklaufanschluss (1" Außengewinde) / 6 Mehrfache Kaminanschlussmöglichkeiten
- 7 Anschluss für externe Verbrennungsluftzufuhr / 8 Anschluss für externe Verbrennungsluftzufuhr drehbar 120° / 9 Variosockel serienmäßig



Heizungsherde ÖKOALPIN



Heizungsherde ÖKOALPIN PLUS



Kombiherde

DIE PRAKTISCHE EINHEITSKOCHZONE, MODERNES DESIGN, UNBEGRENZTE MÖGLICHKEITEN DER INDIVIDUELLEN GESTALTUNG, MAXIMALE HYGIENE DURCH DAS FEHLEN VON VERBINDUNGSSTELLEN UND FUGEN, IN DENEN SICH SPEISERESTE ANSAMMELN KÖNNEN: ALL DIES STECKT IM KOMBIHERD, DER SICH DURCH SORGFÄLTIGE BAUWEISE UND HOCHWERTIGE PERTINGER-QUALITÄT AUSZEICHNET. ALLE KÜCHENHERDE KÖNNEN MIT GAS-, ELEKTRO- ODER INDUKTIONSKOCHZONEN SOWIE MIT ELEKTRO-BACKROHR UND SCHUBLADENANBAUTEN ERGÄNZT WERDEN. MIT



DEM EINZIGARTIGEN **MODULSYSTEM DER LINIE ÖKOALPIN** IST PERTINGER IN DER LAGE, ALLE IHRE ANSPRÜCHE ZU ERFÜLLEN. FÜR BESONDERS ANSPRUCHSVOLLE KUNDEN WURDE EINE SERIE VON ABZUGSHAUBEN MIT ANSPRECHENDER OPTIK, WERTVOLLEN DETAILS UND EINEM LEISTUNGSFÄHIGEN, LEISEN MOTOR ENTWICKELT. EIN WANDPANEEL AUS EDELSTAHL MIT KÜCHENLEISTE BILDET DEN RAHMEN FÜR EIN BESONDERES BILD: IHREN **KOMBIHERD VON PERTINGER**.

Individualität garantiert

BEI DER **GESTALTUNG** IHRES KOMBIHERDES WÄHLEN SIE ZUNÄCHST DAS KÜCHENHERD-MODELL, DAS IHREN VORSTELLUNGEN ENTSPRICHT. ANSCHLIESSEND ENTSCHEIDEN SIE SICH FÜR DIE GEWÜNSCHTEN ANBAUELEMENTE (KOCHFELD*, BACKOFEN* ODER SCHUBLADEN USW.). ABSCHLIESSEND KÖNNEN SIE IHREN KOMBIHERD DURCH DIE WAHL DER HERDPLATTE, DER TÜREN UND DER FARBE IHREN INDIVIDUELLEN TOUCH GEBEN.

* SIE KÖNNEN EIN ELEKTROGERÄT VON PERTINGER ODER EINER ANDEREN MARKE WÄHLEN



60+65

ÖKOALPIN 60 + Geräteanbau mit Backofen 60 cm



60+80

ÖKOALPIN 60 + Geräteanbau mit Backofen 75 cm



60+95

ÖKOALPIN 60 + Geräteanbau mit Backofen 90 cm

1.24 → Zusätzliche Anpassungsmöglichkeiten finden Sie ab Seite 4.10 / Gestalten Sie Ihren Küchenherd online auf [pertinger.com](https://www.pertinger.com)



90+95

ÖKOALPIN 90 DEKOR + Geräteanbau mit Backofen 90 cm



60+65 (oder auf Maß)

ÖKOALPIN 60 + Schubladenanbau

ÖKOALPIN 60 + Arbeitsplattenverlängerung

→ Zusätzliche Anpassungsmöglichkeiten finden Sie ab Seite 4.10 / Gestalten Sie Ihren Küchenherd online auf pertinger.com

1.25

KOMBIHERD BESTEHEND AUS ÖKOALPIN
HEIZUNGSHERD 100PLUS VERSION AUS
EDELSTAHL SOWIE EINEM BACKROHR
ELITE90, KÖCHFELD LARG076 UND
ABZUGSHAUBE LINE AUS EDELSTAHL





KOMBIHERD BESTEHEND AUS ÖKOALPIN HEIZUNGSHERD 80 IN WEISS (F8) SOWIE EINEM BACKROHR ELITE75, KOCHFELD TOUCH CONTROL77 UND ABZUGSHAUBE KAMIN WEISS (F8)



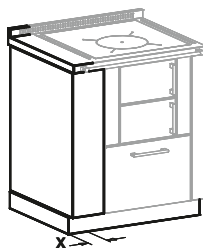
FLÄCHENBÜNDIGES KOCHFELD TOUCH CONTROL77



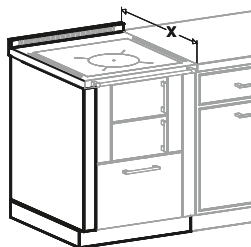
HERDRELING VORNE SERIENMÄSSIG

Anpassungsmöglichkeiten

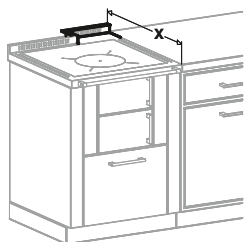
Serie ÖKOALPIN



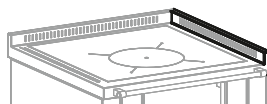
HERDVERBREITERUNG
FUGENLOS



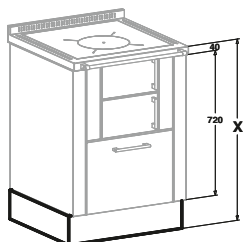
VERTIEFUNG EINFASSUNG



KAMINAUSKLINKUNG



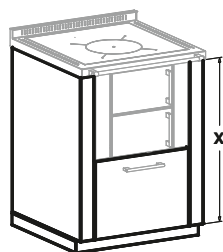
PLATTENWINKEL SEITLICH



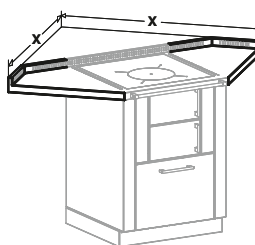
ANPASSUNG HERDHÖHE
ÜBER 910 MM



HERDREILING SEITLICH

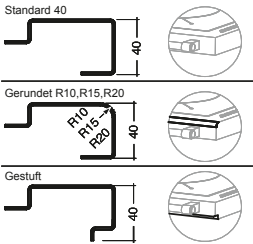


ANPASSUNG KORPUSHÖHE
ÜBER 720 MM



ECKEINFASSUNG

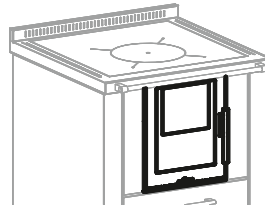
DEM ANSPRUCHSVOLLEN KUNDEN WIRD DIE MÖGLICHKEIT GEBOTEN, DEN KÜCHENHERD DER SERIE ÖKOALPIN DURCH INDIVIDUELLE ANPASSUNGEN NICHT NUR IN FARBGEBUNG UND AUSFÜHRUNG, SONDERN AUCH IN IHRER FORM ZU GESTALTEN. DURCH EINE VIELZAHL VON SONDERAUSFÜHRUNGEN WIRD IHR KÜCHENHERD HARMONISCH IN IHRE EINRICHTUNG INTEGRIERT.



ANPASSUNG EINFASSUNGSPROFIL

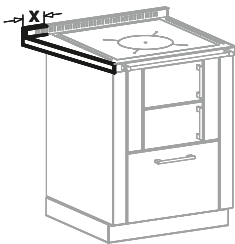
- R10, R15, R20
- Gestuft

Bei einer 40 mm Arbeitsplatte und einem Radius R15 oder R20 ist der Herdreingehalter RH05 nicht mehr möglich.
Bei einer 30 mm Arbeitsplatte und einem Radius R10 oder R15 ist der Herdreingehalter RH05 nicht mehr möglich. In diesen Fällen empfehlen wir den Herdreingehalter RH03.

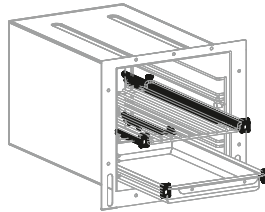


FEuertür MIT SELBSTREINIGENDER DREIFACHVERGLASUNG

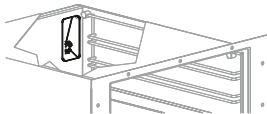
Für Serie Ökoalpin inkl. Basatzherde



ANPASSUNG EINFASSUNG



TELESKOPAUZÜGE



BACKROHR MIT INNENBELEUCHTUNG

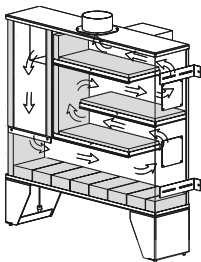
Für alle Herde der Serie Ökoalpin mit Backrohr.

Serienmäßig bei Ökoalpin Modelle **BU** und Heizungsherden

Stromanschluss notwendig.

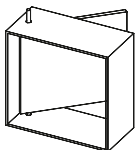
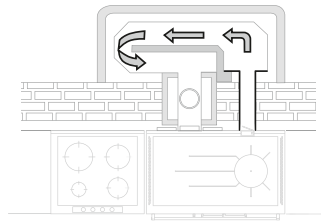


TÜRDEKOR IN RAL-FARBE



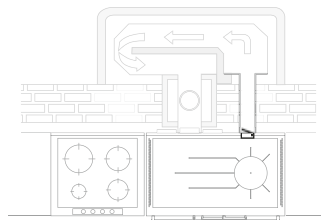
NACHHEIZKASTEN

Für rechte und linke Ausführung verwendbar.



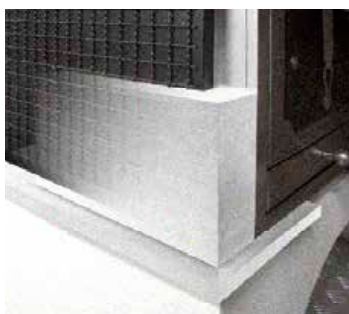
DURCHHEIZKLAPPE

Bei allen Modellen ausser bei ÖKOALPIN Modelle **BU** und Heizungsherd **60**





BAUSATZHERD MIT KACHELN VERKLEIDET



BAUSATZHERD IN MAUERWERK



Bausatzherde

SEIT ÜBER ZEHN JAHREN STELLT DIE FIRMA PERTINGER **BAUSATZHERDE DER SERIE ÖKOALPIN** HER UND KOMMT DAMIT DEN BEDÜRFNISSEN DER HAFNER BESONDERS ENTGEGEN. DER HAFNER VERMEIDET DAMIT DIE MIT DEM EIGENBAU VERBUNDENEN RISIKEN (NICHT EINWANDFREIE MONTAGE DER EINZELTEILE, SPRÜNGE, PROBLEME MIT DER GARANTIELEISTUNG FÜR DAS MATERIAL) UND BIETET **HÖCHSTE UND ZERTIFIZIERTE QUALITÄT**.

BAUSATZHERDE WEISEN DIE GLEICHEN HERAUSRAGENDEN MERKMALE AUF, WELCHE AUCH DIE SONSTIGEN PRODUKTE VON PERTINGER AUSZEICHNEN: DEN PATENTIIERTEN, UMWELTFREUNDLICHEN BIOFEUERRAUM, DAS BACKROHR AUS HOCHWERTIGEM EDELSTAHL UND DIE ZAHLREICHEN INDIVIDUELLEN GESTALTUNGSMÖGLICHKEITEN. NACH AUSWAHL DES MODELLS KANN DER HAFNER DEN HERD VERKLEIDEN, VERARBEITEN UND IHN DURCH EINE PERSÖNLICHE NOTE ZU EINEM EINZELSTÜCK MACHEN. FAST ALLE PERTINGER-HERDE KÖNNEN MIT EINER DURCHHEIZKLAPPE FÜR EINEN NACHHEIZKASTEN AUSGERÜSTET WERDEN. DER SOCKEL KANN AUS EINEM GEMAUERTEN BOGEN ZUR LAGERUNG DES BRENNHOLZES ODER MIT EINER SCHUBLADE AUS STAHLBLECH IN GEWÜNSCHTER FORM GEFERTIGT WERDEN. AUF WUNSCH WERDEN **BAUSATZHERDE NACH MASS** ALS EINZIGARTIGES ORIGINALSTÜCK GEPLANT UND ANGEFERTIGT.

Bausatzherde

ÖKOALPIN

Gerätemaße (B x T x H in cm): 60 x 60 x 48

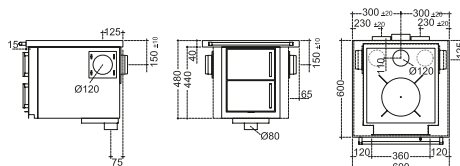
Nennwärmeleistung (in kW): 6

Wirkungsgrad 72% - Anschluss für externe Verbrennungsluftzufuhr \varnothing 8 cm



60

60 ÖKOALPIN



Gerätemaße (B x T x H in cm): 80 x 60 x 48

Nennwärmeleistung (in kW): 7,5

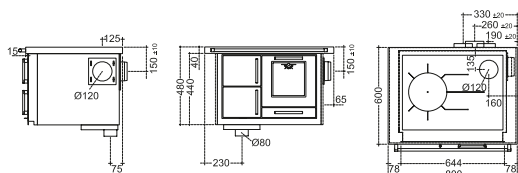
Backrohrmaße (B x T x H in cm): 26 x 42 x 26,5

Wirkungsgrad 74% - Anschluss für externe Verbrennungsluftzufuhr \varnothing 8 cm



80

80 ÖKOALPIN



Ausführung mit Backrohr links oder rechts verfügbar

Gerätemaße (B x T x H in cm): 90 x 60 x 48

Nennwärmeleistung (in kW): 8

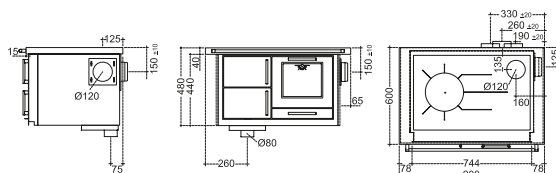
Backrohrmaße (B x T x H in cm): 30 x 42 x 26,5

Wirkungsgrad 80% - Anschluss für externe Verbrennungsluftzufuhr \varnothing 8 cm



90

90 ÖKOALPIN



Ausführung mit Backrohr links oder rechts verfügbar

1.32 → Zusätzliche Anpassungsmöglichkeiten finden Sie ab Seite 4.10 / Gestalten Sie Ihren Küchenherd online auf pertinger.com

← Die Serienausstattung finden Sie auf Seite XI

ALLE BAUSATZHERDE DER SERIE
ÖKOALPIN SIND IN DEN VERSIONEN TREND,
PANORAMA UND DEKOR VERFÜGBAR.



TREND

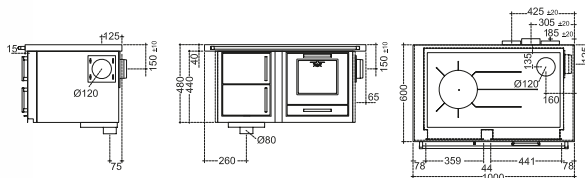
PANORAMA

DEKOR

Gerätemaße (B x T x H in cm): 100 x 60 x 48
Nennwärmeleistung (in kW): 8,5
Backrohrmaße (B x T x H in cm): 30 x 42 x 26,5
Wirkungsgrad 80% - Anschluss für externe Verbrennungsluftzufuhr Ø 8 cm

100

100 ÖKOALPIN

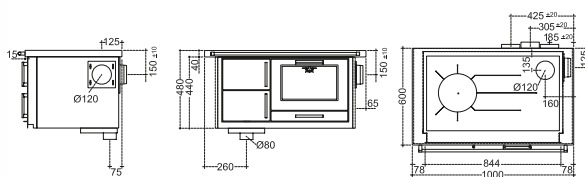


Ausführung mit Backrohr links oder rechts verfügbar

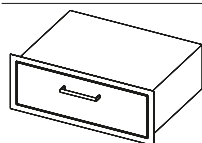
Gerätemaße (B x T x H in cm): 100 x 60 x 48
Nennwärmeleistung (in kW): 8,5
Backrohrmaße (B x T x H in cm): 40 x 42 x 26,5
Wirkungsgrad 80% - Anschluss für externe Verbrennungsluftzufuhr Ø 8 cm

100XL

100XL ÖKOALPIN

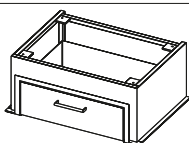


Ausführung mit Backrohr links oder rechts verfügbar



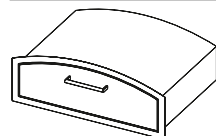
**SCHUBLADE MIT
ROLLAUSZUG**

Eckige
Ausführung



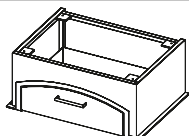
**SOCKEL MIT
SCHUBLADE**

Eckige
Ausführung



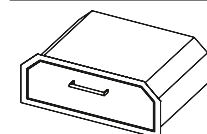
**SCHUBLADE MIT
ROLLAUSZUG**

Runde
Ausführung



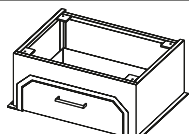
**SOCKEL MIT
SCHUBLADE**

Runde
Ausführung



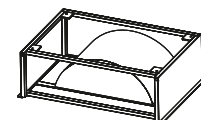
**SCHUBLADE MIT
ROLLAUSZUG**

Abgeschrägte
Ausführung

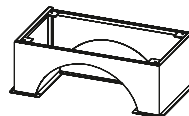


**SOCKEL MIT
SCHUBLADE**

Abgeschrägte
Ausführung



**SOCKEL MIT
BOGEN**







KÜCHENHERDE AUF MASS

MULTIFUNKTIONSKOCHINSEL BESTEHEND AUS DEM TRADITIONELLEN KÜCHENHERD KOMBINIERT MIT INDUKTIONS- UND GASKOCHFELDERN; SEMIPROFESSIONELLEN ELEKTRO-BACKOFEN UND EINER FRÜHSTÜCKS- UND SNACKZONE.



GAS- UND INDUKTIONSKOCHFELD KOMBINIERT MIT EINEM MULTIFUNKTIONSBACKOFEN



TRADITIONELLER KÜCHENHERD MIT HOLZFEUERUNG



SCHWENKBARER WASSERHAHN



KOCHEN AUF DER STAHL-HERDPLATTE



DETAIL SEKUNDÄRLUFTREGLER



DESIGN: ARCH. PAOLO PEGORETTI



KOMBIHERD MASSGEFERTIGT





KÜCHENHERD MASSGEFERTIGT IN MAUERWERK MIT SEITLICHEM FEUERRAUM





SPEZIELLER KÜCHENHERD MASSGEFERTIGT MIT SEITLICHEN RAUCHGASZÜGEN, WELCHE DIE BEHEIZUNG DER GESAMTEN WOHNZONE ERMÖGLICHEN







SESSLERHERD
MASSGEFERTIGT MIT
PANORAMASICHTFENSTER,
WARMHALTEFACH UND
GROSSER HOLZLADE





KÜCHENHERD MASSGEFERTIGT VERBUNDEN MIT EINEM KACHELOFEN MITTELS DURCHHEIZKLAFFE



KACHELOFEN BEHEIZT VON DER FEUERSTELLE DES KÜCHENHERDES



GROSSES BACKFACH AUS EDELSTAHL



STAHLHERDPLATTE MIT RINGEN



ECKHERD GERUNDET MIT KACHELN UND PANORAMASICHTFENSTER



GERUNDETE HERDEINFASSUNG AUS EDELSTAHL



GERUNDETE RÜCKKWAND AUS EDELSTAHL



MASSHERD AUS EDELSTAHL, BACKRÖHRTÜR MIT SEITLICHER ÖFFNUNG UND INTEGRIERTER ARBEITSPLATTE AUS EDELSTAHL



SPÜLE AUS EDELSTAHL FUGENLOS EINGESCHWEISST, HERDREILING MIT PROFILROHR FLÄCHENBÜNDIGES KOCHFELD



KÜCHENHERD IN SONDERFORM, FRONT IN MAUERWERK MIT PANORAMASICHTFENSTER UND BACKROHR AUF DER RÜCKSEITE



WÄRMESPEICHER IN MAUERWERK GERUNDET



EINFASSUNG MIT HERDPLATTE GERUNDET



GROSSES BACKROHR UND VERGRÖßERTE SCHUBLADE FÜR BRENNHOLZ



KOMBI-HEIZUNGSHERD MASSGEFERTIGT MIT HEBE-SENK-ROST



STAHLPLATTE SATINIERT MIT RINGEN



PLATTENWINKEL IM DESIGN MIT HORIZONTALEN LUFTSCHLITZEN



SCHUBLADEN MIT TOUCH-FUNKTION



ECKHERD GERUNDET MIT KACHELN UND DESIGN-PLATTENWINKEL



ARBEITSPLATTE AUS EDELSTAHL MIT INTEGRIERTEM SPÜLBECKEN

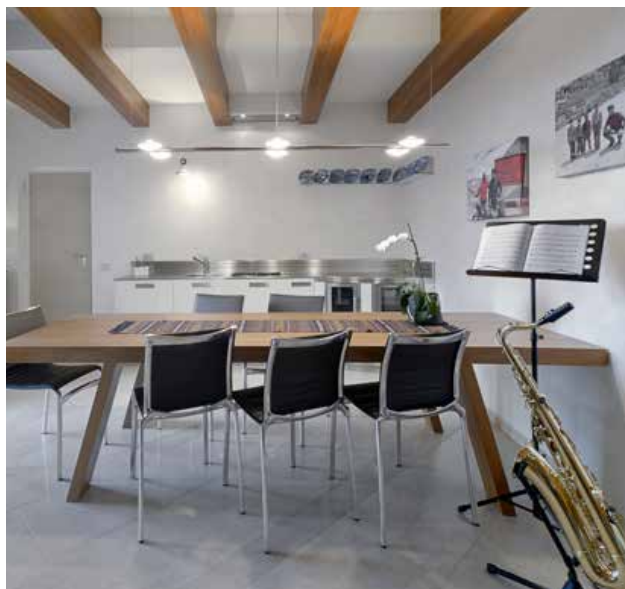


BILD UNTEN: DECKENEINBAU-ABZUGSHAUBE MIT FERNBEDIENUNG

Traditionelle Küchenherde

AUF MASS





KOMBIHERD AUF MASS MIT FLIESEN DES KUNDEN









WIRTSCHAFTSHERDE





TELLERWÄRMER AUS EDELSTAHL



DETAIL SONDERANFERTIGUNG HERDRELING



BACKFACH MASSGEFERTIGT AUS EDELSTAHL

Wirtschaftsherde

EINEN HOLZHERD FÜR DEN PROFESSIONELLEN EINSATZ ZU ENTWICKELN, STELLT BESONDERE ANFORDERUNGEN AN DIE QUALITÄT UND STÄRKE DER MATERIALIEN SOWIE AN DIE TECHNISCHEN LÖSUNGEN FÜR ERGONOMIE UND BEDIENTUNGSKOMFORT. ZIEL IST ES, ALLE BEDÜRFNISSE DES BENUTZERS ZUFRIEDENZUSTELLEN UND GLEICHZEITIG DIE LANGLEBIGKEIT DES PRODUKTS ZU GEWÄHRLEISTEN, SELBST WENN ES TÄGLICH VIELE STUNDEN IM EINSATZ IST. JEDES TEIL WIRD INDIVIDUELL GEPLANT UND GEFERTIGT, DAMIT ES PERFEKT UND HARMONISCH INS GESAMTBILD PASST, VON DER HERDREILING – EINEM SICHERHEITSELEMENT, WENN MIT TÖPFEN UND PFANNEN HANTIIERT WIRD – BIS ZUM AUSZIEHBAREN GESCHIRR- UND SPEISENWÄRMER. DER WIRTSCHAFTSHERD GARANTIERT IN DER PROFIKÜCHE LEISTUNGEN, DIE DEN GEWERBLICHEN ANFORDERUNGEN IN JEDER SITUATION ENTSPRECHEN. AUCH NOCH NACH VIELEN JAHREN.

1100 PROFESSIONAL

Wirtschaftsherd, 110 cm Breite und 80 cm Tiefe, mit großer Auswahl an Erweiterungsmöglichkeiten wie Tellerwärmern, Backöfen, Kochfeldern, Schubladenanbauten oder Schränken mit Flügeltür. Backfach aus Edelstahl 50 cm x 57 cm geeignet für Backbleche Gastro-Norm (GN) 1/1. Im Foto: Version Panorama mit selbstreinigendem Sichtfenster mit Dreifachverglasung. Erhältlich auch als Heizungsherd.

1100



FRAGEN SIE
UNSEREN **KATALOG**
WIRTSCHAFTSHERDE AN

1300 PROFESSIONAL

Wirtschaftsherd, 130 cm Breite und 80 cm Tiefe, mit großer Auswahl an Erweiterungsmöglichkeiten wie Tellerwärmern, Backöfen, Kochfeldern, Schubladenanbauten oder Schränken mit Flügeltür. Backfach aus Edelstahl 66,5 cm x 57 cm geeignet für Backbleche Gastro-Norm (GN) 2/1. Im Foto: Version Panorama mit selbstreinigendem Sichtfenster mit Dreifachverglasung. Erhältlich auch als Heizungsherd.

1300



FRAGEN SIE
UNSEREN **KATALOG**
WIRTSCHAFTSHERDE AN



DOPPELTER AUSZUG ALS TELLERWÄRMER



STAHLHERDPLATTE 12 mm STARK

WIRTSCHAFTSHERD UND ARBEITSPLATTE AUS
EDELSTAHL ANGEFERTIGT FÜR DEN BUSCHENSCHANK
GROSSBERGHÜTTE IN MERANSEN (BZ)




ARBEITSPLATTE AUS EDELSTAHL FUGENLOS



AUSZUG AUS EDELSTAHL FÜR TÖPFE UND KOCHUTENSILIEN STAHLHERDPLATTE 12 mm STARK





**BACKÖFEN, KOCHFELDER,
ABZUGSHAUBEN
UND ARBEITSPLETTEN**



BACKROST AUF TELESKOPAUSZUG MONTIERT



AUFGEDRUCKTE KOCHANWEISUNGEN

Elektro-Backöfen

DESIGN, FUNKTIONALITÄT UND QUALITÄT: DIE PERFEKTE BESCHREIBUNG EINES ELEKTRO-BACKOFENS VON PERTINGER. DIE KLAREN LINIEN UND SENSORTASTEN GEBEN DEM BACKOFEN EIN ELEGANTES ERSCHEINUNGSBILD. DIE ZAHLREICHEN PRODUKTFUNKTIONEN MIT OBER-/UNTERHITZE UND HEISSLUFT ERMÖGLICHEN DIE ZUBEREITUNG SCHMACKHAFTER GERICHTE. DANK DES SELBSTREINIGUNGSSYSTEMS ENTFÄLLT AUCH DIE UNANGENEHME REINIGUNGSARBEIT.

Elektronischer Einbau-Backofen mit 7 Funktionen Klasse: A

- Backofenvolumen: 58 l
- Versenkbare Drehknebel Push Pull
- Elektronik-Schaltuhr (3 Tasten - Touch Control)
- Innenraum schwarz emailliert mit selbstreinigenden katalytischen Innenwänden
- Backofentür mit wärmereflektierender Innenverglasung
- Querstromlüfter
- Bratrost
- Teleskopauszüge (1 Paar serienmäßig)
- Backblech emailliert
- Gerätemaß (B x H in mm): 594 x 594
- Nischenmaße (B x T x H in mm): ca. 560 x 560 x 595



60 SYNTHESIS

Elektronischer Einbau-Backofen mit 14 Funktionen Klasse: A

- Backofenvolumen: 75 l
- Touch control Bedienung
- Elektronik-Schaltuhr - Touch Control
- Innenraum schwarz emailliert mit selbstreinigenden katalytischen Innenwänden
- Backofentür mit wärmereflektierender 3-fach Verglasung
- Querstromlüfter
- Bratrost
- Teleskopauszüge (2 Paar serienmäßig)
- Backblech emailliert
- Gerätemaß (B x H in mm): 750 x 586
- Nischenmaße (B x T x H in mm): ca. 710 x 560 x 595



75 ELITE

Elektronischer Einbau-Backofen mit 14 Funktionen Klasse: A

- Backofenvolumen: 83 l
- Touch control Bedienung
- Elektronik-Schaltuhr - Touch Control
- Innenraum schwarz emailliert mit selbstreinigenden katalytischen Innenwänden
- Backofentür mit wärmereflektierender 3-fach Verglasung
- Querstromlüfter
- Bratrost
- Teleskopauszüge (2 Paar serienmäßig)
- Backblech emailliert
- Gerätemaß (B x H in mm): 893 x 477
- Nischenmaße (B x T x H in mm): ca. 860 x 560 x 480



90 ELITE

PRODUKTFUNKTIONEN



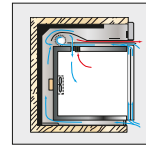
GLATTE BACKOFENTÜR OHNE DICHTUNGEN



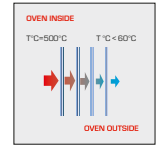
TELESKOPAUZUG



SELBSTREINIGEND



UMLUFTKÜHLUNG



THERMOVERGLASUNG

PRODUKTEIGENSCHAFTEN DER 3 BACKÖFEN



Ofenbeleuchtung
Ober- und Unterhitze
Dreifache Oberhitze (großflächiger Grill)
Umluftgrill
Oberhitze, Unterhitze
Heißluft mit Ventilator
Unterhitze mit Ventilator

ZUSÄTZLICHE PRODUKTEIGENSCHAFTEN ELITE 75 UND 90



Oberhitze
Doppelte Oberhitze (einfacher Grill)
Unterhitze
Auftauen mit Ventilator
Dreifache Oberhitze (großflächiger Grill) mit Unterhitze
Schnellhitze



Kochfelder

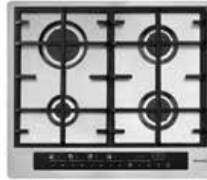
DANK DER GROSSEN AUSWAHL AN KOCHFELDERN VON PERTINGER WIRD DEN VERSCHIEDENEN PERSÖNLICHEN BEDÜRFNISSEN ENTGEGENGEKOMMEN. DIE GASKOCHFELDER SIND SO AUSGELEGT, DASS DIE TÖPFE AUF GUSSEISEN-TOPFTRÄGERN IN GRÖSSTMÖGLICHEM ABSTAND ZUEINANDER STEHEN. DIE BEDIENUNG ERFOLGT ENTWEDER ÜBER FRONTALE KNEBEL ODER ÜBER ELEGANTE UND LEICHT ZU REINIGENDE SENSORASTEN. EIN MEISTERWERK AN STIL UND AUSGEFEILTER TECHNIK: PROGRAMMIERBARE KOCHZEITEN, NEUZÜNDUNG BEI VERSEHENTLICHEM VERLÖSCHEN DER FLAMME UND EINE SPEZIELLE KINDERSICHERUNG. ALLE GASKOCHFELDER VERFÜGEN ÜBER SICHERHEITSVENTILE. DIE GLASKERAMIKKOCHFELDER SIND IN DER VERSION MIT HIGHLIGHT-HEIZKÖRPERN UND, FÜR BESONDERS KURZE KOCHZEITEN UND ENTSPRECHENDER ENERGIEEINSPARUNG, IN DER KOMBINIERTEN VERSION MIT INDUKTIONSKOCHFELD UND BOOSTER ERHÄLTICH. DIE INDUKTIONSKOCHZONEN SIND MIT EINEM ERKENNUNGSSYSTEM DER TOPFGRÖSSE AUSGESTATTET. ALLE GLASKERAMIKKOCHFELDER VERFÜGEN ÜBER EINEN TIMER, MIT WELCHEM SICH DIE AUSSCHALTZEIT PROGRAMMIEREN LÄSST.



LARG062

·GAS-Kochfeld 62cm Breite

- Edelstahl
- Gas Protékt
- Einhand-Funkenzündung
- Topfträger Gusseisen
- Brennerdeckel Gusseisen
- 1 Hilfsbrenner (Garbrenner) 1000W
- 1 Halbschnellbrenner (Normalbrenner) 1750W
- 1 Schnellbrenner (Starkbrenner) 3000W
- 1 3-Flammen Brenner (Wokbrenner) 3500W
- Gerätemaß [B x T in mm]: 620 x 510
- Ausschnittmaß [B x T x H in mm]: 560 x 480 x 50



TOUCH CONTROL60

·GAS-Kochfeld 60cm Breite

- Edelstahl
- Einbau flächenbündig oder aufliegend
- Touch Control Bedienung
- Gas Protékt
- Elektronische Einschaltautomatik
- 5-stufige elektronische Gasregulierung
- Restwärmearzeige
- Kindersicherung
- Topfträger Gusseisen
- 1 Hilfsbrenner (Garbrenner) 1000W
- 2 Halbschnellbrenner (Normalbrenner) 1750W
- 1 Schnellbrenner (Starkbrenner) 3000W
- Gerätemaß [B x T in mm]: 590 x 510
- Ausschnittmaß [B x T x H in mm]: 560 x 490 x 75



VCR60 AI

·Induktionskochfeld, rahmenlos mit Facetten-Design

- 9-stufige-Leistungsregelung
- Touch Control Bedienung
- Kochzeit Programmierung
- Restwärmearzeige
- Schutz gegen unabsichtliches Einschalten
- 1 Induktionskochzone Ø 160 mm 1400 W + Booster 1850 W
- 1 Induktions-Kochzone Ø 200 mm 2300 W + Booster 3000 W
- 1 Induktions-Kochzone Ø 160 mm 1400 W
- 1 Induktions-Kochzone Ø 200 mm 2300 W
- Gerätemaß [B x T in mm]: 580 x 510
- Ausschnittmaß [B x T x H in mm]: 560 x 490 x 55



LARG076

·GAS-Kochfeld 76cm Breite

- Edelstahl
- Gas Protékt
- Einhand-Funkenzündung
- Topfträger Gusseisen
- Brennerdeckel Gusseisen
- 1 Hilfsbrenner (Garbrenner) 1000W
- 2 Halbschnellbrenner (Normalbrenner) 1750W
- 1 Schnellbrenner (Starkbrenner) 3000W
- 1 3-Flammen Brenner (Wokbrenner) 3500W
- Gerätemaß [B x T in mm]: 760 x 510
- Ausschnittmaß [B x T x H in mm]: 560 x 480 x 50



TOUCH CONTROL77

·GAS-Kochfeld 77cm Breite

- Edelstahl
- Einbau flächenbündig oder aufliegend
- Touch Control Bedienung
- Gas Protékt
- Elektronische Einschaltautomatik
- 5-stufige elektronische Gasregulierung
- Restwärmearzeige
- Kindersicherung
- Topfträger Gusseisen
- Brennerdeckel Gusseisen
- 1 Hilfsbrenner (Garbrenner) 1000W
- 2 Halbschnellbrenner (Normalbrenner) 1750W
- 1 Schnellbrenner (Starkbrenner) 3000W
- 1 3-Flammen Brenner (Wokbrenner) 3500W
- Gerätemaß [B x T in mm]: 770 x 510
- Ausschnittmaß [B x T x H in mm]: 750 x 490 x 75



VCR60K

·Glaskeramik-Kochfläche, rahmenlos mit Facetten-Design

- 9-stufige-Leistungsregelung
- Touch Control Bedienung
- Kochzeit Programmierung
- Restwärmearzeige
- Schutz gegen unabsichtliches Einschalten
- 1 Zweikreis-Kochzone Ø 120mm 700W oder Ø 210mm 2100W
- 2 Kochzonen Ø 145mm 1200W
- 1 Kochzone Ø 170x255 1400 bis 2200W
- Gerätemaß [B x T in mm]: 580 x 510
- Ausschnittmaß [B x T x H in mm]: 560 x 490 x 55



 **STOP**
AUSSEERGEWÖHNLICH
LEISER MOTOR



BELEUCHTETE STEUERUNGSELEMENTE



ÖFFNUNG FILTERSCHUTZ



HERAUSZIEHEN DER SPÜLFESTEN FILTER AUS EDELSTAHL

Abzugshauben

DIE ZUBEREITUNG SCHMACKHAFTER, ABER STARK DUFTENDER SPEISEN IST KEIN PROBLEM MEHR: MIT ACHTHUNDERT KUBIKMETERN ABGESAUGTER LUFT PRO STUNDE ENTFERNEN DIE ABZUGSHAUBEN VON PERTINGER ALLE GERÜCHE UNGLAUBLICH EFFIZIENT UND LEISE. DAS EXKLUSIVE SYSTEM MIT RANDABSAUGUNG VERBIRGT UNÄSTHETISCHE METALLFILTER UND VERHINDERT DAS ABTROPFEN AUSGEFILTERTER RÜCKSTÄNDE (FETT, FEUCHTIGKEIT USW.) IN DIE TÖPFE DARUNTER. DIE RAFFINIERTE ÄSTHETIK UND DIE VIELSEITIGEN KOMBINATIONSMÖGLICHKEITEN VON DEKOR UND FARBEN ERLAUBEN DIE HARMONISCHE ABSTIMMUNG AUF JEDE EINRICHTUNG. GANZ NACH IHREM GESCHMACK.

DIAGONAL

- 4-stufige elektronische Gebläseregelung
- LED-Strahler
- Herausnehmbarer Filter aus Edelstahl
- Randabsaugung
- Haube und Kamin Edelstahl
- Kamin höhenverstellbar aus Edelstahl
- Abluftleistung 800 m³/h
- Abmessungen (B / T / H in mm): von 900 bis 2100 / 452 / von 910 bis 1410
- Abluftanschluss Ø min. 120, max. 150 mm
- Auf Anfrage auch auf Maß



LINE

- 4-stufige elektronische Gebläseregelung
- LED-Strahler
- Filter aus Edelstahl für Umluftbetrieb
- Randabsaugung
- Haube und Kamin Edelstahl
- Kamin höhenverstellbar (B x T in mm): 263 x 260
- Einlage Edelstahl oder pulverbeschichtet
- Abluftleistung 800 m³/h
- Abmessungen (B / T / H in mm): von 900 bis 2100 / 500 / von 580 bis 1260
- Abluftanschluss Ø min. 120, max. 150 mm
- Auf Anfrage auch auf Maß



KLASSIC

- 4-stufige elektronische Gebläseregelung
- LED-Strahler
- Filter aus Edelstahl für Umluftbetrieb
- Randabsaugung
- Rahmen aus Edelstahl - Haube aus Edelstahl, Mauerwerk oder pulverbeschichtet
- Kamin höhenverstellbar (B x T in mm): 300 x 250
- Einlage Edelstahl oder pulverbeschichtet
- Abluftleistung 800m³/h
- Abmessungen (B / T / H in mm): von 900 bis 2100 / 500 / von 960 bis 1260
- Abluftanschluss Ø min. 120, max. 150 mm
- Auf Anfrage auch auf Maß



KAMIN

- 4-stufige elektronische Gebläseregelung
- LED-Strahler
- Filter aus Edelstahl für Umluftbetrieb
- Randabsaugung
- Rahmen aus Edelstahl - Haube aus Edelstahl, Mauerwerk oder pulverbeschichtet
- Einlage Edelstahl oder pulverbeschichtet
- Abluftleistung 800m³/h
- Abmessungen (B / T / H in mm): von 900 bis 2100 / 500 / 900
- Abluftanschluss Ø min. 120, max. 150 mm
- Auf Anfrage auch auf Maß



SKY

- 4-stufige elektronische Gebläseregelung
- Fernbedienung
- LED-Strahler
- Herausnehmbarer Filter aus Edelstahl
- Randabsaugung
- Haube aus Edelstahl
- Abluftleistung 1000 m³/h
- Abmessungen (B / T / H in mm): 900, 1200, 1500, 1800 / 600 / 250
- Abluftanschluss Ø min. 120, max. 150 mm (Deckenaufbau)



SKY EINBAU

- 4-stufige elektronische Gebläseregelung
- Fernbedienung
- LED-Strahler
- Herausnehmbarer Filter aus Edelstahl
- Randabsaugung
- Haube Edelstahl
- Abluftleistung 1000 m³/h
- Abmessungen (B / T / H in mm): von 900 bis 1200 / 600 / 300
- Abluftanschluss Ø min. 120, max. 150 mm (Deckeneinbau)



EVO EINBAU

- 3-stufige elektronische Gebläseregelung
- Fernbedienung
- LED-Strahler
- Rahmen aus Edelstahl
- Randabsaugung
- Abluftleistung 600m³/h
- Abmessungen (B / T / H in mm): 531-776 / 294 / 337
- Abluftanschluss Ø min. 120, max. 150 mm





Arbeitsplatten und Becken

IHR KÜCHENHERD (SERIE ÖKOALPIN ODER MASSANFERTIGUNG) KANN PERFECT IN IHRE EINRICHTUNG INTEGRIERT WERDEN. ARBEITSPLATTEN AUS EDELSTAHL IN JEDLICHER FORM UND AUSFÜHRUNG, RÜCKENWÄNDE UND FLÄCHENBÜNDIG EINGESCHWEISSTE BECKEN KÖNNEN NACH IHREN ANFORDERUNGEN GEFERTIGT WERDEN. DAS TEAM VON PERTINGER STEHT IHNEN GERNE ZUR VERFÜGUNG, UM IHNEN JEDEN WUNSCH ZU ERFÜLLEN UND IHRE KÜCHE EINZIGARTIG ZU GESTALTEN. PRAKTISCH, ELEGANT, FUNKTIONELL, PRÄZISE VERARBEITET BIS INS KLEINSTE DETAIL, GENAU WIE SIE ES SICH ERTRÄUMT HABEN.



BECKEN AUS EDELSTAHL MASSGEFERTIGT

TECHNISCHE DATEN

ÖKOALPIN

ÖKO 50

ÖKO 60

ÖKO 60BU

ÖKO 70BU

ÖKO 70

ÖKO 70+5

ÖKO 80

ABMESSUNGEN in cm

Gerätemasse (B x T x H)	50 x 60 x 85-91	60 x 60 x 85-91	60 x 60 x 85-91	70 x 60 x 85-91	70 x 60 x 85-91	75 x 60 x 85-91	80 x 60 x 85-91
Backrohrmasse (B x T x H)	-	-	34,5 x 42 x 16	44,5 x 42 x 16	26 x 42 x 26,5	30 x 42 x 26,5	30 x 42 x 26,5
Kochflächenmasse (B x T)	40 x 50	50 x 50	50 x 50	60 x 50	60 x 50	65 x 50	70 x 50
Feuertürmasse (B x H)	16,5 x 16,5	20 x 16,5	27 x 21	33 x 21	16,5 x 16,5	16,5 x 16,5	16,5 x 16,5
Feuerraummasse (B x T x H)	17 x 31 x 22	21 x 31 x 22	27,5 x 35 x 22	33 x 35 x 22	17 x 38 x 22	17 x 38 x 22	17 x 38 x 22
Kaminanschlussmöglichkeiten	8	8	8	8	5	5	5
Rauchrohr Ø	12	12	12	12	12	12	12
Anschluss für externe Verbrennungsluftzufuhr Ø	8	8	8	8	8	8	8

LEISTUNGSMERKMALE

Nennwärmeleistung in kW	6	6	8	8	7	7	7,5
Wirkungsgrad in % *	72	72	80	74,5	73,5	73,5	74
Erforderlicher Kaminzug in mbar	0,12	0,12	0,12	0,12	0,12	0,12	0,12
Biofeerraum §15a B-VG	•	•	•	•	•	•	•
Bauart nach EN 12815	•	•	•	•	•	•	•

AUSSTATTUNGSMERKMALE

Brandschutzeinheit AIR SYSTEM (L + R)	•	•	•	•	•	•	•
Herdplatte aus Stahl satiniert oder Glaskeramik	•	•	•	•	•	•	•
Leistungsregler	•	•	•	•	•	•	•
Höhenregulierung	•	•	•	•	•	•	•
Herdrahmen aus Edelstahl	•	•	•	•	•	•	•
Backblech und Backrost	-	-	•	•	•	•	•
Aschenlade	•	•	•	•	•	•	•
Bratrohr aus Edelstahl 15/10 mit Sichtfenster und Temperaturanzeige	-	-	•	•	•	•	•
Herdreling vorne	•	•	•	•	•	•	•
Türdekor	ST11	ST11	-	-	ST11	ST11	ST11
Gewicht in kg	120	140	165	195	195	200	205

HEIZUNGSHERD

ÖKO 60

ÖKO 80

ÖKO 90

ÖKO 100

ÖKO 80 PLUS

ÖKO 90 PLUS

ÖKO 100 PLUS

ABMESSUNGEN in cm

Gerätemasse (B x T x H)	60 x 60 x 85-91	80 x 60 x 85-91	90 x 60 x 85-91	100 x 60 x 85-91	80 x 60 x 85-91	90 x 60 x 85-91	100 x 60 x 85-91
Backrohrmasse (B x T x H)	-	26 x 42 x 26,5	34,5 x 42 x 26,5	44,5 x 42 x 26,5	24,5 x 42 x 26,5	34,5 x 42 x 26,5	44,5 x 42 x 26,5
Kochflächenmasse (B x T)	50 x 50	70 x 50	80 x 50	90 x 50	70 x 50	80 x 50	90 x 50
Feuertürmasse (B x H)	20,5 x 27	20,5 x 24	20,5 x 24	20,5 x 24	21 x 23	21 x 23	21 x 23
Feuerraummasse (B x T x H)	24 x 30 x 33	25 x 35 x 23	25 x 34 x 23	25 x 34 x 23	27 x 38 x 29-42	27 x 38 x 29-42	27 x 38 x 29-42
Kaminanschlussmöglichkeiten	8	5	5	5	5	5	5
Rauchrohr Ø	15	15	15	15	15	15	15
Anschluss für externe Verbrennungsluftzufuhr Ø	8	8	8	8	8	8	8
Wasserinhalt der Heiztasche in Liter	16	12	12	12	23	23	23

LEISTUNGSMERKMALE

Nennwärmeleistung in kW	5 ¹ /10 ² /15 ³	7 ¹ /6-8 ² /13-15 ³	8 ¹ /6-8 ² /14-16 ³	9 ¹ /6-8 ² /15-17 ³	6 ¹ /8-15 ² /14-21 ³	7 ¹ /8-15 ² /15-22 ³	8 ¹ /8-15 ² /16-23 ³
Wirkungsgrad in % *	85,7	80,6	80,6	80,6	83,5	83,5	83,5
Erforderlicher Kaminzug in mbar	0,15	0,15	0,15	0,15	0,15	0,15	0,15
Biofeerraum §15a B-VG	•	•	•	•	•	•	•
Bauart nach EN 12815	•	•	•	•	•	•	•

AUSSTATTUNGSMERKMALE

Brandschutzeinheit AIR SYSTEM (L + R)	•	•	•	•	•	•	•
Herdplatte aus Stahl satiniert oder Glaskeramik	•	•	•	•	•	•	•
Leistungsregler	•	•	•	•	•	•	•
Höhenregulierung	•	•	•	•	•	•	•
Herdrahmen aus Edelstahl	•	•	•	•	•	•	•
Backblech und Backrost	-	•	•	•	•	•	•
Aschenlade	•	•	•	•	•	•	•
Bratrohr aus Edelstahl 15/10 mit Sichtfenster und Temperaturanzeige	-	•	•	•	•	•	•
Herdreling vorne	•	•	•	•	•	•	•
Türdekor	ST11	ST11	ST11	ST11	ST11	ST11	ST11
Gewicht in kg	~ 210	~ 235	~ 250	~ 270	~ 235	~ 250	~ 265

- = serienmäßig
- = nicht erhältlich

- 1 = Leistung Luftseitig [kW]
 - 2 = Leistung Wasserseitig [kW]
 - 3 = Nennwärmeleistung [kW]
- * = Teillast

4.10

Alle aktuellen Leistungsangaben finden Sie auf pertinger.com

Ausgabe 2014

Die Daten und Fakten für alle Produkte in dieser Information entsprechen dem Stand Februar 2013. Technische oder ästhetische Änderungen zur Verbesserung des Produktes behalten wir uns ohne Vorankündigung vor. Pertinger übernimmt keine Verantwortung für Druckfehler.

Die Montageanleitung der Firma Pertinger ist bindend zu beachten.

ÖKO 90

ÖKO 100

BAUSATZHERD

ÖKO 60

ÖKO 80

ÖKO 90

ÖKO 100

ÖKO 100XL

ABMESSUNGEN in cm

90 x 60 x 85-91	100 x 60 x 85-91	Gerätemasse [B x T x H]	60 x 60 x 48	80 x 60 x 48	90 x 60 x 48	100 x 60 x 48	100 x 60 x 48
34,5 x 42 x 26,5	44,5 x 42 x 26,5	Backrohrmasse [B x T x H]	-	26 x 42 x 26,5	30 x 42 x 26,5	30 x 42 x 26,5	40 x 42 x 26,5
80 x 50	90 x 50	Kochflächenmasse [B x T]	45 x 46	65 x 46	75 x 46	85 x 46	85 x 46
20 x 16,5	20 x 16,5	Feuertürmasse [B x H]	20 x 16,5	16,5 x 16,5	20 x 16,5	20 x 16,5	20 x 16,5
20 x 38 x 22	20 x 38 x 22	Feuerraummasse [B x T x H]	21 x 31 x 22	20 x 38 x 22	20 x 38 x 22	20 x 38 x 22	20 x 38 x 22
5	5	Kaminanschlussmöglichkeiten	8	5	5	5	5
12	12	Rauchrohr Ø	12	12	12	12	12
8	8	Anschluss für externe Verbrennungsluftzufuhr Ø	8	8	8	8	8

LEISTUNGSMERKMALE

8	8,5	Nennwärmeleistung in kW	6	7,5	8	8,5	8,5
80	80	Wirkungsgrad in % *	72	74	80	80	80
0,12	0,12	erforderlicher Kaminzug in mbar	0,12	0,12	0,12	0,12	0,12
•	•	Biofeerraum §15a B-VG	•	•	•	•	•
•	•	Bauart nach EN 12815	•	•	•	•	•

AUSSTATTUNGSMERKMALE

•	•	Brandschutzeinheit AIR SYSTEM [L + R]	-	-	-	-	-
•	•	Herdplatte aus Stahl satiniert oder Glaskeramik	•	•	•	•	•
•	•	Leistungsregler	•	•	•	•	•
•	•	Höhenregulierung	-	-	-	-	-
•	•	Herdrahmen aus Edelstahl	•	•	•	•	•
•	•	Backblech und Backrost	-	•	•	•	•
•	•	Aschenlade	•	•	•	•	•
•	•	Bratrohr aus Edelstahl 15/10 mit Sichtfenster und Temperaturanzeige	-	•	•	•	•
•	•	Herdreling vorne	•	•	•	•	•
ST11	ST11	Türdekor	ST11	ST11	ST11	ST11	ST11
225	240	Gewicht in kg	~ 110	~ 175	~ 195	~ 205	~ 210

PRODUKTDDETAIL

ÖKOALPIN



AIR SYSTEM

Zertifiziertes Kühlsystem der Seitenteile, das dank der natürlichen Luftzirkulation einen sicheren Einbau des Herdes in minimalen Abständen (3 mm) zu brennbaren Oberflächen erlaubt



THERMISCHE ABLAUFSICHERUNG

Serienmäßig vorbereitet für den Anschluss einer thermischer Ablaufsicherung



DURCHHEIZE

Umlenkklappe für den Betrieb von Nachheizkästen oder gemauerten Rauchgaszügen möglich

Plattenwinkel auf der Rückseite serienmäßig

Herdplatte in hochwertigem, satiniertem Stahl oder in Glaskeramik (CERAN)

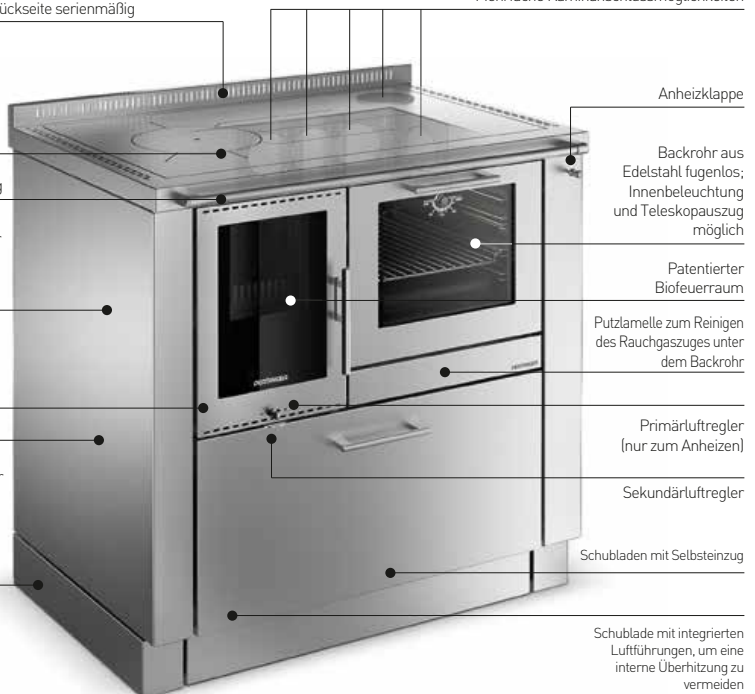
Herdreling serienmäßig

Air System: zertifiziertes System für den Einbau zwischen den Möbeln ohne elektronisches Gebläse

Feuertür mit selbstreinigender Dreifach-Verglasung (Modelllinie Panorama)

Anschluss für externe Verbrennungsluftzufuhr für einen raumluftunabhängigen Betrieb

Variosockel serienmäßig (9-15 cm)



Mehrfache Kaminanschlussmöglichkeiten

Anheizklappe

Backrohr aus Edelstahl fugenlos; Innenbeleuchtung und Teleskopzug möglich

Patentierter Biofeerraum

Putzlamelle zum Reinigen des Rauchgaszuges unter dem Backrohr

Primärluftregler (nur zum Anheizen)

Sekundärluftregler

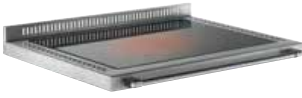
Schubladen mit Selbstreinigung

Schublade mit integrierten Luftführungen, um eine interne Überhitzung zu vermeiden

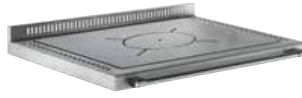
ANPASSUNGSMÖGLICHKEITEN

Maßanfertigungen

VARIANTEN HERDPLATTE:



Herdplatte aus Glaskeramik (CERAN)



Stahlherdplatte satiniert




Stahlherdplatte satiniert mit Ringen

VARIANTEN BACKROHR:



Backrohtür mit Sichtfenster



Backrohtür mit Sichtfenster und  Innenbeleuchtung



Backrohtür mit Dekor

VARIANTEN FEUERTÜR:



Feuertür mit selbstreinigender Dreifach-Verglasung



Doppeltür

VARIANTEN DEKOR:



T01



T04



T07



T10



T11



T13



T18



T19



T21



T23



T25



T28



T30



T31



T42



T35



T40



T41

AUSFÜHRUNGSVARIANTEN:



Edelstahl satiniert



Mauerwerk



Kacheln oder Fliesen



Naturstein

VARIANTEN TÜRGRIFF UND HERDRELING:



G01



G02



G03



G05



RH01



RH03



RH05



RH02



RH04



RH06

ANPASSUNGSMÖGLICHKEITEN

Serie ÖKOALPIN

VARIANTEN HERDPLATTE:



Herdplatte aus Glaskeramik (CERAN)



Herdplatte aus Gusseisen satiniert mit oder ohne Ringe (verfügbar nur für Ökoalpin 60/60BU/70BU)



Stahlherdplatte satiniert




Stahlherdplatte satiniert mit Ringen

VARIANTEN BACKROHR:



Backrohrtür mit Sichtfenster



Backrohrtür mit Sichtfenster und  Innenbeleuchtung



Backrohrtür mit Dekor

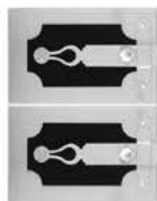
VERSIONEN FEURTÜR:



PANORAMA



TREND



DEKOR

VERSIONEN DEKOR:



ST04



ST21



ST31



ST35



ST37



ST41

SERIENAUSFÜHRUNGEN:



Edelstahl satiniert



Maueroptik



Schwarz Silber (F1)



Schwarz matt (F5)



Burgundrot matt (F6)



Sand (F7)



Weiß 9010 (F8)

VERFÜGBARE FLIESEN:



Weiß



Rot



Schwarz



Speckstein



Fliesen des Kunden

OPTIONAL:



RAL



Herdplattenabdeckung

Gestalten Sie Ihren
Küchenherd auf
pertinger.com





PERTINGER GmbH · S.r.l.

Meransner Str. 6 A · 39037 Mühlbach
Via Maranza 6 A · 39037 Rio di Pusteria
BZ · Südtirol · Alto Adige · ITALY

T +39 0472 849525
F +39 0472 849680
E info@pertinger.com
W pertinger.com

